

2021
2022

Suppléments Nutritionnels



 **Laboratoire Vétérinaire**
REVERDY

Table des matières



Quel supplément nutritionnel choisir ?

Élevage – jusqu'à 12 mois	4
Élevage – de 1 à 3 ans	5
Poulinière	6
Étaalon	7
Cheval de course	8
Cheval de sport	10
Cheval senior	12



Les CMV - Complément Minéral & Vitaminique

Minéral Oligovit	14
Minéral Oligovit Easy Dose	16
Minéral Racing	18
Minéral Élevage	20



Élevage

Carotène	22
Lait Poulain	24
Starter	26



Santé et Performance

Booster	28
Immune	30
Électrolytes Gel	32
Électrolytes Liquide	34
Électrolytes Poudre	36



Système Musculaire

E Naturelle	38
E Sélénium	40
Myostimul	42



Système Digestif

Care	44
Flore	46
Gastric Gel	48
Oméga Oil	50



Système Locomoteur

Biotine	52
Flexy Liquide	54
Flexy Poudre	56
Ostéoflexy	58
Super Flexy	60

Élevage – jusqu'à 12 mois

Durant toute la croissance

Ostéoflexy
Assure une couverture optimale des besoins en minéraux, oligo-éléments et vitamines. Élément essentiel dans la prévention de l'OCD.



Élevage – de 1 à 3 ans

Durant toute la croissance



Minéral Élevage - CMV
Assure une couverture des besoins journaliers en oligo-éléments et vitamines pour poulinières et jeunes en croissance recevant une alimentation carencée en calcium (ration céréalière traditionnelle), oligo-éléments et vitamines.

3 mois

6 mois

12 mois

18 mois

24 - 36 mois



Naissance

Lait Poulain

Couverture des besoins nutritionnels journaliers des poulains quand le lait maternel est insuffisant ou absent.

Starter

Couverture des besoins en oligo-éléments et vitamines du poulain nouveau-né.

Gastric Gel

Lors d'un épisode de diarrhée non infectieux et passager, le Gastric Gel contribue à normaliser et stabiliser le tractus digestif du poulain.



Sevrage

Flore

Association de pro et postbiotiques, permettant de renforcer la flore intestinale et d'améliorer la digestibilité de la ration.



Première mise à l'herbe (Printemps)

Flore

Association de pro et postbiotiques, permettant de renforcer la flore intestinale et d'améliorer la digestibilité de la ration.



Ventes aux enchères

Care

Prévention des ulcères gastriques.

Flore

Association de pro et postbiotiques, permettant de renforcer la flore intestinale et d'améliorer la digestibilité de la ration.

Myostimul

Source d'acides aminés essentiels. Contribue à améliorer le développement et la protection musculaires.

Oméga Oil

Mélange d'huile de lin et de germes de maïs non OGM. Augmentation de la densité énergétique de la ration.



Débourrage/Pré-entraînement

Care

Association de régulateurs de l'acidité gastrique et de L-glutamine. Prévention des ulcères gastriques.

Flexy / Super Flexy

Association de chondroprotecteurs. Prévention des troubles articulaires.

Myostimul

Source d'acides aminés essentiels. Contribue à améliorer le développement et la protection musculaires.

E Sélénium

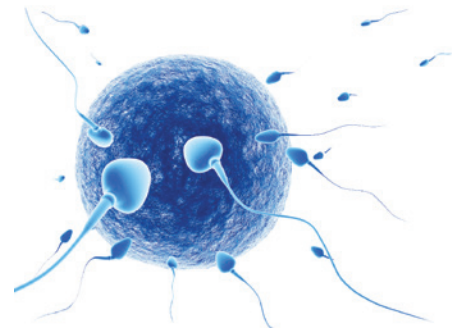
Couverture des besoins journaliers en vitamine E et sélénium.

E Naturelle

Prévention des troubles musculaires, anti-oxydant biologique.

Poulinière

Fertilité



Carotène

Source de bêta-carotène, d'oligo-éléments et de vitamines. Contribue à l'amélioration de la fertilité.

Flore

Association de pro et postbiotiques, permettant de renforcer la flore intestinale et d'améliorer la digestibilité de la ration.

Oméga Oil

Mélange d'huile de lin et de germes de maïs non OGM. Apport raisonné d'Oméga 3, 6, 9.

E Naturelle

Concentré de vitamine E naturelle protégée. Contribue à l'amélioration de la fertilité.

Gestation



Carotène

Source de bêta-carotène, d'oligo-éléments et de vitamines. Contribue à l'amélioration de la fertilité et de la qualité du colostrum.

Flore

Association de pro et postbiotiques, contribue à l'amélioration de la qualité du colostrum et à la mise en place du microbiote de bonne qualité chez le poulain.

Immune

Source de bêta-glucanes et de zinc chélaté. Contribue à une amélioration de la qualité du colostrum.

Lactation



Flore

Association de pro et postbiotiques, permettant de renforcer la flore intestinale et d'améliorer la digestibilité de la ration.

Lait Poulain

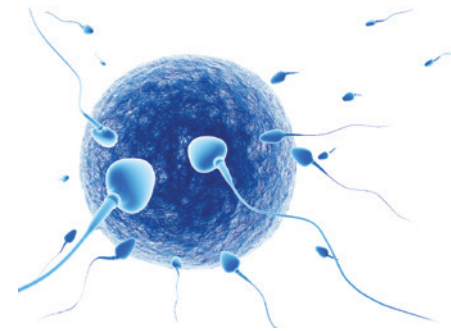
Couverture des besoins nutritionnels journaliers des poulains quand le lait maternel est insuffisant ou absent.

Oméga Oil

Mélange d'huile de lin et de germes de maïs non OGM. Apport raisonné d'Oméga 3, 6, 9.

Étalon

Fertilité



Carotène

Source de bêta-carotène, d'oligo-éléments et de vitamines. Contribue à l'amélioration de la fertilité.

Oméga Oil

Mélange d'huile de lin et de germes de maïs non OGM. Apport raisonné d'Oméga 3, 6, 9.

E Naturelle

Concentré de vitamine E naturelle protégée. Contribue à l'amélioration de la fertilité.

Santé de l'étalon



Flexy/Super Flexy

Association de chondroprotecteurs. Prévention et/ou soutien des troubles articulaires.

Flore

Association de pro et postbiotiques, permettant de renforcer la flore intestinale et d'améliorer la digestibilité de la ration.

Myostimul

Source d'acides aminés essentiels. Contribue à améliorer le développement et la protection musculaires.



CMV- Poulinière et Étalon

Minéral Oligovit

Couverture des besoins journaliers en oligo-éléments et vitamines.



Minéral Élevage

Assure une couverture des besoins journaliers en oligo-éléments et vitamines pour poulinières et jeunes en croissance recevant une alimentation carencée en calcium (ration céréalière traditionnelle), oligo-éléments et vitamines.

Cheval de course

Mineral Racing - CMV

Assure une couverture des besoins journaliers en calcium, oligo-éléments et vitamines pour chevaux et poneys au travail, recevant une alimentation carencée en calcium (ration céréalière traditionnelle).



Performance/Récupération



Booster

Source d'oligo-éléments et vitamines.
Aide à la récupération avant et après l'effort.

Électrolytes

Concentré de sels minéraux.
Reconstitution rapide des stocks en électrolytes perdus par la sudation.

Immune

Source de bêta-glucanes et de zinc chélaté.
Contribue à renforcer les défenses immunitaires.

État corporel/Musculature



Flore

Association de pro et postbiotiques, permettant de renforcer la flore intestinale et d'améliorer la digestibilité de la ration, contribue à la prise de l'état.

Myostimul

Source d'acides aminés essentiels.
Contribue à améliorer le développement et la protection musculaires.

Oméga Oil

Mélange d'huile de lin et de germes de maïs non OGM.
Apport raisonné d'Oméga 3, 6, 9.

Soutien articulaire



Flexy

Association de chondroprotecteurs.
Prévention des troubles articulaires.

Super Flexy

Association de chondroprotecteurs et fractions insaponifiables d'huiles d'avocat et de soja.
Contribue à soulager les troubles articulaires.

Protection musculaire



E Sélénium

Vitamine E protégée et sélénium organique.
Prévention des troubles musculaires.

E Naturelle

Concentré de vitamine E naturelle protégée.
Anti-oxydant majeur, prévention des troubles musculaires.

Protection/Soutien gastrique



Care

Association de régulateurs de l'acidité gastrique et de L-glutamine. Prévention des ulcères gastriques.

Gastric Gel

Protecteur gastrique à base d'Aloé vera, de phosphate d'aluminium, de glutamine et de FOS. Prévention des ulcères gastriques.

Cheval de sport

Minéral Oligovit - CMV

Couverture des besoins journaliers en oligo-éléments et vitamines.



Performance/Récupération



Booster

Source d'oligo-éléments et vitamines.
Aide à la récupération avant et après l'effort.

Électrolytes

Concentré de sels minéraux.
Reconstitution rapide des stocks en électrolytes perdus par la sudation.

Immune

Source de bêta-glucanes et de zinc chélaté.
Contribue à renforcer les défenses immunitaires.

Etat corporel/Musculature



Flore

Association de pro et postbiotiques,
permettant de renforcer la flore intestinale
et d'améliorer la digestibilité de la ration,
contribue à la prise de l'état.

Myostimul

Source d'acides aminés essentiels.
Contribue à améliorer le développement
et la protection musculaires.

Oméga Oil

Mélange d'huile de lin et de germes de maïs
non OGM.
Apport raisonné d'Oméga 3, 6, 9.

Soutien articulaire



Flexy

Association de chondroprotecteurs.
Prévention des troubles articulaires.

Super Flexy

Association de chondroprotecteurs et fractions
insaponifiables d'huiles d'avocat et de soja.
Contribue à soulager les troubles articulaires.

Protection Musculaire



E Sélénium

Vitamine E protégée et Sélénium organique.
Prévention des troubles musculaires.

E Naturelle

Concentré de vitamine E naturelle protégée.
Anti-oxydant majeur, prévention des troubles
musculaires.

Protection/Soutien gastrique



Care

Association de régulateurs de l'acidité gastrique
et de L-glutamine. Prévention des ulcères
gastriques.

Gastric Gel

Protecteur gastrique à base d'Aloé vera,
de phosphate d'aluminium, de glutamine et
de FOS. Prévention des ulcères gastriques.

Cheval senior



Minéral Oligovit - CMV

Couverture des besoins journaliers en oligo-éléments et vitamines.

État corporel/Musculature



Flore

Association de pro et postbiotiques, permettant de renforcer la flore intestinale et d'améliorer la digestibilité de la ration, contribue à la prise de l'état.

Myostimul

Source d'acides aminés essentiels. Contribue à améliorer le développement et la protection musculaires.

Oméga Oil

Mélange d'huile de lin et de germes de maïs non OGM. Apport raisonné d'Oméga 3, 6, 9.

Santé



Immune

Source de bêta-glucanes et de zinc chélaté. Contribue à renforcer les défenses immunitaires.

Soutien articulaire



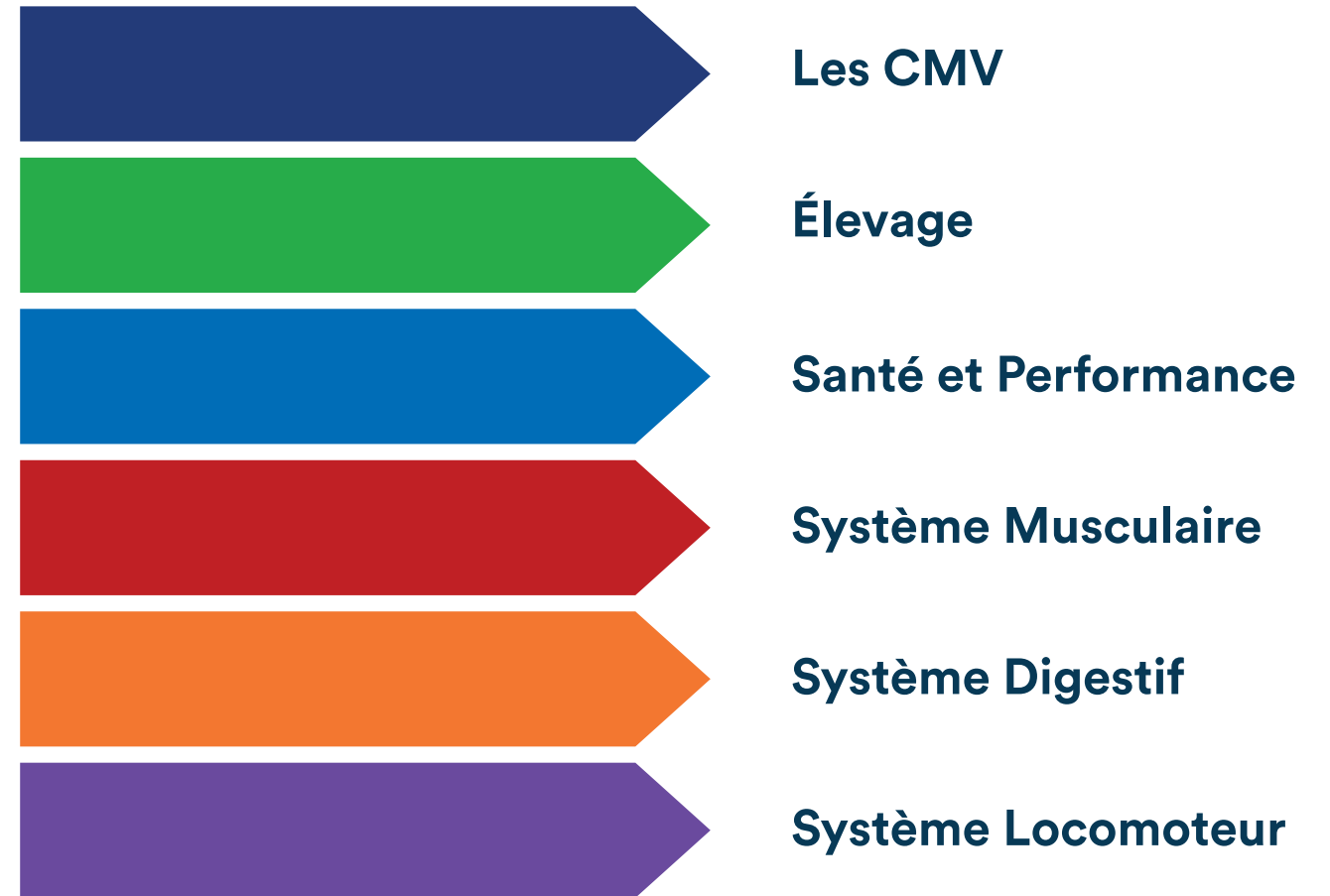
Flexy

Association de chondroprotecteurs. Prévention des troubles articulaires.

Super Flexy

Association de chondroprotecteurs et fractions insaponifiables d'huiles d'avocat et de soja. Contribue à soulager les troubles articulaires.

Suppléments Nutritionnels





MINÉRAL OLIGOVIT

DESCRIPTION

Complément minéral et vitaminique (CMV) apportant des oligo-éléments très assimilables et des vitamines protégées.
Convient à tout type de cheval.

INDICATIONS

Couverture des besoins journaliers en oligo-éléments et vitamines.
Chevaux et poneys recevant une alimentation bien pourvue en calcium mais déficiente en oligo-éléments et en vitamines :

- ration composée exclusivement de foin ou d'herbe,
- alimentation "traditionnelle" à base de céréales ou industrielle, bien pourvue en calcium mais carencée en oligo-éléments et vitamines.

CONSEILS D'UTILISATION

À distribuer seul ou en mélange avec des céréales ou de l'aliment.
En cas de distribution en plus d'un aliment industriel, la quantité de MINÉRAL OLIGOVIT apportée sera fonction de la quantité d'aliment distribuée et de la teneur de ce dernier en oligo-éléments et vitamines.
1 dosette = 30 g

CHEVAL ADULTE (500 KG)	DOSE JOURNALIÈRE CONSEILLÉE
Entretien	1 à 2 dosettes (soit 30 à 60 g)
Cheval au travail	1 à 3 dosettes (soit 30 à 90 g)
Poulains en croissance	1 à 2 dosettes (soit 30 à 60 g)
Poulinières et Étalons	1 à 3 dosettes (soit 30 à 90 g)

Pour les poneys, distribuer une dose journalière correspondant au poids vif de l'animal.



1,3 kg 3 kg 10 kg 20 kg



Petits granulés

* Produit non dopant, ne contenant pas de Substances Naturelles Alimentaires Prohibées (analysé dans le cadre d'un plan de contrôle).

COMPOSITION

Orge, oxyde de magnésium, phosphate bicalcique, carbonate de calcium, fructose.

PAR KG

Zinc (Chlorure hydroxyde).....	6 500 mg
Cuivre (Chlorure tri hydroxyde).....	2 500 mg
Manganèse (Oxyde).....	3 500 mg
Iode (Iodate de calcium).....	35 mg
Sélénium (L-sélénométhionine).....	30 mg
Vitamine A.....	750 000 UI
Vitamine D3.....	75 000 UI
Vitamine E.....	15 000 mg
Vitamine K3.....	150 mg
Vitamine B1 (Thiamine).....	700 mg
Vitamine B2 (Riboflavine).....	700 mg
Vitamine B3 (PP ou Niacine).....	1 400 mg
Vitamine B5 (Acide pantothénique).....	700 mg
Vitamine B6 (Pyridoxine).....	400 mg
Vitamine B8 (Biotine).....	20 mg
Vitamine B9 (Acide folique).....	550 mg
Vitamine B12 (Cyanocobalamine).....	5 mg

CONSTITUANTS ANALYTIQUES

Humidité.....	12,5%
Protéines totales.....	8%
Matières grasses brutes.....	3,5%
Cellulose brute.....	3,5%
Cendres brutes.....	21%
Calcium.....	3%
Phosphore.....	1%
Magnésium.....	3,5%
Sodium.....	0,25%

1 DOSETTE (30 G) DE MINÉRAL OLIGOVIT APPORTE

195 mg de zinc, 75 mg de cuivre, 105 mg de manganèse, 1,1 mg d'iode, 0,9 mg de sélénium organique, 22 500 UI de vitamine A, 2 250 UI de vitamine D3, 450 mg de vitamine E, 4,5 mg de vitamine K3, 21 mg de vitamine B1, 21 mg de vitamine B2, 42 mg de vitamine B3, 21 mg de vitamine B5, 12 mg de vitamine B6, 0,6 mg de vitamine B8, 16,5 mg de vitamine B9 et 0,15 mg de vitamine B12.

PROPRIÉTÉS

Les oligo-éléments et les vitamines sont indispensables au bon fonctionnement de l'organisme des poulains, des chevaux adultes au repos, au travail ou des reproducteurs.

Le cuivre et le zinc sont apportés sous la forme "hydroxy" présentant une biodisponibilité supérieure à celle des formes inorganiques (sulfate, oxyde, etc.). De plus, cette forme particulière d'apport permet de préserver les vitamines au sein du MINÉRAL OLIGOVIT. En effet, ces deux oligo-éléments sont transportés au sein d'une molécule de structure cristalline, les empêchant d'exercer leur effet pro-oxydant sur les vitamines.

Le sélénium est apporté à 100% sous forme de sélénométhionine, forme de stockage principale du sélénium dans l'organisme. Le sélénium issu de cette source organique est mieux assimilé et stocké que celui apporté par le sélénite de sodium (forme inorganique).

Les apports en vitamines A, D et E sont indispensables au bon fonctionnement de l'organisme car il ne peut les synthétiser. Même si les vitamines K et B peuvent être produites par la flore digestive, une supplémentation est conseillée. Elle permet de prévenir toute défaillance de production de la flore et de couvrir de façon optimale les besoins journaliers, notamment des chevaux en travail intensif qui, en plus d'avoir des besoins augmentés, présentent souvent une flore fragilisée.

PRÉCAUTIONS D'EMPLOI

Ne doit pas être distribué en plus d'un aliment complémentaire de fourrages déjà bien pourvu en oligo-éléments et vitamines et distribué en quantité suffisante.

Si la ration est déficiente en calcium, il est préférable d'utiliser le MINÉRAL RACING ou le MINÉRAL ELEVAGE, en fonction de l'âge et de l'activité du cheval.

Du fait de la présence d'oligo-éléments (dont le sélénium) et de vitamines en quantités élevées, respecter les conseils d'utilisation.

CONSERVATION

Conserver dans un endroit sec, à l'abri de la lumière, à température ambiante.
DLUO : 12 mois.



MINÉRAL OLIGOVIT EASY DOSE



DESCRIPTION

Complément minéral et vitaminique (CMV) apportant des oligo-éléments très assimilables et des vitamines protégées.
Convient à tout type de cheval.

INDICATIONS

Couverture des besoins journaliers en oligo-éléments et vitamines.
Chevaux et poneys recevant une alimentation bien pourvue en calcium mais déficiente en oligo-éléments et en vitamines :

- ration composée exclusivement de foin ou d'herbe,
- alimentation "traditionnelle" à base de céréales ou industrielle, bien pourvue en calcium mais carencée en oligo-éléments et vitamines.

CONSEILS D'UTILISATION

Placez les gros granulés dans la paume de votre main et présentez-les à votre cheval ou poney. En cas de distribution en plus d'un aliment industriel, la quantité de MINÉRAL OLIGOVIT EASY DOSE apportée sera fonction de la quantité d'aliment distribuée et de la teneur de ce dernier en oligo-éléments et vitamines. **30 g = 3 unités environ, 60 g = 6 unités environ**

CHEVAL ADULTE (500 KG)	DOSE JOURNALIÈRE CONSEILLÉE
Entretien	3 à 6 unités (soit 30 à 60 g)
Cheval au travail	3 à 9 unités (soit 30 à 90 g)
Poulains en croissance	3 à 6 unités (soit 30 à 60 g)
Poulinières et Étalons	3 à 9 unités (soit 30 à 90 g)

Pour les poneys, distribuer une dose journalière correspondant au poids vif de l'animal.



1,3 kg 3 kg 10 kg 20 kg



* Produit non dopant, ne contenant pas de Substances Naturelles Alimentaires Prohibées (analysé dans le cadre d'un plan de contrôle).

COMPOSITION

Orge, oxyde de magnésium, phosphate bicalcique, carbonate de calcium, fructose, arôme pomme verte.

PAR KG

Zinc (Chlorure hydroxyde).....	6 500 mg
Cuivre (Chlorure tri hydroxyde).....	2 500 mg
Manganèse (Oxyde).....	3 500 mg
Iode (Iodate de calcium).....	35 mg
Sélénium (L-sélénométhionine).....	30 mg
Vitamine A.....	750 000 UI
Vitamine D3.....	75 000 UI
Vitamine E.....	15 000 mg
Vitamine K3.....	150 mg
Vitamine B1 (Thiamine).....	700 mg
Vitamine B2 (Riboflavine).....	700 mg
Vitamine B3 (PP ou Niacine).....	1 400 mg
Vitamine B5 (Acide pantothénique).....	700 mg
Vitamine B6 (Pyridoxine).....	400 mg
Vitamine B8 (Biotine).....	20 mg
Vitamine B9 (Acide folique).....	550 mg
Vitamine B12 (Cyanocobalamine).....	5 mg

CONSTITUANTS ANALYTIQUES

Humidité.....	12,5%
Protéines totales.....	8%
Matières grasses brutes.....	3,5%
Cellulose brute.....	3,5%
Cendres brutes.....	21%
Calcium.....	3%
Phosphore.....	1%
Magnésium.....	3,5%
Sodium.....	0,25%

30 G DE MINÉRAL OLIGOVIT EASY DOSE APPORTENT

195 mg de zinc, 75 mg de cuivre, 105 mg de manganèse, 1,1 mg d'iode, 0,9 mg de sélénium organique, 22 500 UI de vitamine A, 2 250 UI de vitamine D3, 450 mg de vitamine E, 4,5 mg de vitamine K3, 21 mg de vitamine B1, 21 mg de vitamine B2, 42 mg de vitamine B3, 21 mg de vitamine B5, 12 mg de vitamine B6, 0,6 mg de vitamine B8, 16,5 mg de vitamine B9 et 0,15 mg de vitamine B12.

PROPRIÉTÉS

Les oligo-éléments et les vitamines sont indispensables au bon fonctionnement de l'organisme des poulains, des chevaux adultes au repos, au travail ou des reproducteurs.

Le cuivre et le zinc sont apportés sous la forme "hydroxy" présentant une biodisponibilité supérieure à celle des formes inorganiques (sulfate, oxyde, etc.). De plus, cette forme particulière d'apport permet de préserver les vitamines au sein du MINÉRAL OLIGOVIT EASY DOSE. En effet, ces deux oligo-éléments sont transportés au sein d'une molécule de structure cristalline, les empêchant d'exercer leur effet pro-oxydant sur les vitamines.

Le sélénium est apporté à 100% sous forme de sélénométhionine, forme de stockage principale du sélénium dans l'organisme. Le sélénium issu de cette source organique est mieux assimilé et stocké que celui apporté par le sélénite de sodium (forme inorganique).

Les apports en vitamines A, D et E sont indispensables au bon fonctionnement de l'organisme car il ne peut les synthétiser. Même si les vitamines K et B peuvent être produites par la flore digestive, une supplémentation est conseillée. Elle permet de prévenir toute défaillance de production de la flore et de couvrir de façon optimale les besoins journaliers, notamment des chevaux en travail intensif qui, en plus d'avoir des besoins augmentés, présentent souvent une flore fragilisée.

PRÉCAUTIONS D'EMPLOI

Ne doit pas être distribué en plus d'un aliment complémentaire de fourrages déjà bien pourvu en oligo-éléments et vitamines et distribué en quantité suffisante.

Si la ration est déficiente en calcium, il est préférable d'utiliser le MINÉRAL RACING ou le MINÉRAL ELEVAGE, en fonction de l'âge et de l'activité du cheval.

Du fait de la présence d'oligo-éléments (dont le sélénium) et de vitamines en quantités élevées, respecter les conseils d'utilisation.

CONSERVATION

Conserver dans un endroit sec, à l'abri de la lumière, à température ambiante.
DLUO : 12 mois.



MINÉRAL RACING

DESCRIPTION

Complément minéral et vitaminique (CMV) source de calcium marin, d'oligo-éléments très assimilables et de vitamines protégées.
Convient aux chevaux au travail.

INDICATIONS

Couverture des besoins journaliers en calcium, oligo-éléments et vitamines.
Chevaux et poneys au travail recevant une alimentation carencée en calcium, oligo-éléments et vitamines.

CONSEILS D'UTILISATION

Distribuer sur les céréales. Bien mélanger à la ration. 1 gobelet = 120 g

CHEVAL ADULTE (500 KG)	DOSE JOURNALIÈRE CONSEILLÉE
Travail léger à modéré	1/3 à 2/3 de gobelet (soit 40 à 80 g)
Travail modéré à intensif	2/3 à 1 gobelet (soit 80 à 120 g)

Pour les poneys, distribuer une dose journalière correspondant au poids vif de l'animal.



4 kg 12,5 kg

* Produit non dopant, ne contenant pas de Substances Naturelles Alimentaires Prohibées (analysé dans le cadre d'un plan de contrôle).



Petits granulés

COMPOSITION

Lithothamne, maïs, orge, graines de lin extrudées, phosphate bicalcique, phosphate magnésien, graines de soja extrudées*, fructose.

* Sans OGM (< 0,1%)

PAR KG

Zinc (Chlorure hydroxyde).....	3 850 mg
Cuivre (Chlorure tri hydroxyde).....	1 450 mg
Manganèse (Oxyde).....	1 450 mg
Iode (Iodate de calcium).....	25 mg
Sélénium (L-sélénométhionine).....	25 mg
Vitamine A.....	785 000 UI
Vitamine D3.....	78 500 UI
Vitamine E.....	26 100 mg
Vitamine K3.....	96 mg
Vitamine B1 (Thiamine).....	875 mg
Vitamine B2 (Riboflavine).....	600 mg
Vitamine B3 (PP ou Niacine).....	1 750 mg
Vitamine B5 (Acide pantothénique).....	700 mg
Vitamine B6 (Pyridoxine).....	435 mg
Vitamine B8 (Biotine).....	175 mg
Vitamine B9 (Acide folique).....	190 mg
Vitamine B12 (Cyanocobalamine).....	4,5 mg
Vitamine C protégée (Acide L-ascorbique phosphorylé).....	17 500 mg

CONSTITUANTS ANALYTIQUES

Humidité.....	9%
Protéines totales.....	5,5%
Matières grasses brutes.....	6,5%
Cellulose brute.....	1,5%
Cendres brutes.....	49,5%
Calcium.....	15%
Phosphore.....	2,5%
Magnésium.....	2,5%
Sodium.....	1%

1 GOBELET DE MINÉRAL RACING

(120 G) APPORTE 462 mg de zinc, 174 mg de cuivre, 174 mg de manganèse, 3 mg d'iode, 3 mg de sélénium organique, 94 200 UI de vitamine A, 9 420 UI de vitamine D3, 3 132 mg de vitamine E, 12 mg de vitamine K3, 105 mg de vitamine B1, 72 mg de vitamine B2, 210 mg de vitamine B3, 84 mg de vitamine B5, 52 mg de vitamine B6, 21 mg de vitamine B8, 23 mg de vitamine B9, 0,54 mg de vitamine B12 et 2 100 mg de vitamine C protégée.

PRÉCAUTIONS D'EMPLOI

Du fait de la présence d'oligo-éléments (dont le sélénium) et de vitamines en quantités élevées, respecter les conseils d'utilisation.

CONSERVATION

Conserver dans un endroit sec, à l'abri de la lumière, à température ambiante.
DLUO : 12 mois.

PROPRIÉTÉS

Le lithothamne est une algue marine calcaire présentant une structure spongieuse dite "en nid d'abeille". Cette caractéristique particulière explique son pouvoir tampon élevé et prolongé dans le temps en milieu acide. Son efficacité concernant la neutralisation des sécrétions acides de l'estomac a été validée chez le cheval. De même, le calcium d'origine marine est mieux assimilé que celui du carbonate de calcium provenant de la craie. Il a été démontré que le lithothamne augmente la minéralisation et le renouvellement osseux après 112 jours de supplémentation comparativement au carbonate de calcium issu de la craie.

L'apport de calcium permet de corriger le déséquilibre phospho-calcique des rations "traditionnelles" à base de céréales et de fourrages de graminées.

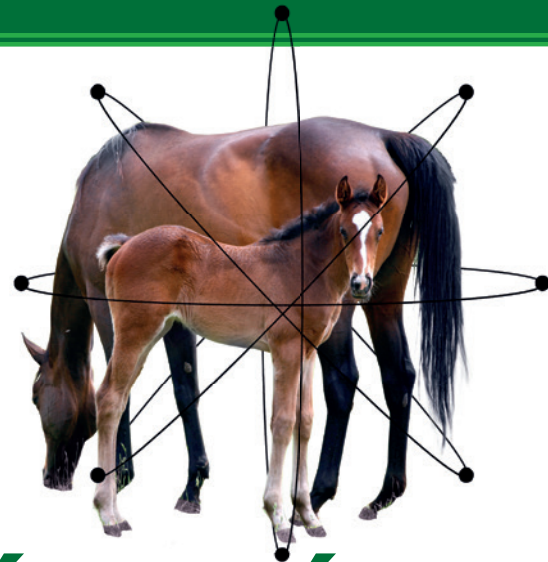
Les oligo-éléments et les vitamines sont indispensables au bon fonctionnement de l'organisme des poulains, des chevaux adultes au repos, au travail ou des reproducteurs.

Le cuivre et le zinc sont apportés sous la forme "hydroxy" présentant une biodisponibilité supérieure à celle des formes inorganiques (sulfate, oxyde, etc.). De plus, cette forme particulière d'apport permet de préserver les vitamines au sein du MINÉRAL RACING. En effet, ces deux oligo-éléments sont transportés au sein d'une molécule de structure cristalline, les empêchant d'exercer leur effet pro-oxydant sur les vitamines.

Le sélénium est apporté à 100% sous forme de sélénométhionine, forme de stockage principale du sélénium dans l'organisme. Le sélénium issu de cette source organique est mieux assimilé et stocké que celui apporté par le sélénite de sodium (forme inorganique).

Les apports en vitamines A, D et E sont indispensables au bon fonctionnement de l'organisme car il ne peut les synthétiser. Même si les vitamines K et B peuvent être produites par la flore digestive et la vitamine C par le foie, une supplémentation en ces vitamines est conseillée. Elle permet de prévenir toute défaillance de production endogène et de couvrir de façon optimale les besoins journaliers des chevaux au travail qui, en plus d'avoir des besoins augmentés, présentent souvent une flore digestive et une fonction hépatique fragilisées.

À la dose de 20 mg par jour environ, la biotine (vitamine B8) améliore la vitesse de croissance et la dureté de la corne des sabots.



MINÉRAL ÉLEVAGE

DESCRIPTION

Complément minéral et vitaminique (CMV) source de calcium, d'oligo-éléments très assimilables et de vitamines protégées.
Convient aux jeunes en croissance et aux poulinières.

INDICATIONS

Couverture des besoins journaliers en oligo-éléments et vitamines.
Poulinières et jeunes en croissance recevant une alimentation carencée en calcium, oligo-éléments et vitamines.

CONSEILS D'UTILISATION

Distribuer sur les céréales. Bien mélanger à la ration. 1 dosette = 45 g

CHEVAL ADULTE (500 KG)	DOSE JOURNALIÈRE CONSEILLÉE
Poulains du sevrage au débouillage	1 à 2 dosettes (soit 45 à 90 g)
Poulinières	1 à 3 dosettes (soit 45 à 135 g)

Pour les poneys, distribuer une dose journalière correspondant au poids vif de l'animal.



4 kg 12,5 kg

* Produit non dopant, ne contenant pas de Substances Naturelles Alimentaires Prohibées (analysé dans le cadre d'un plan de contrôle).



Petits granulés

COMPOSITION

Carbonate de calcium, phosphate magnésien, maïs, orge, graines de lin extrudées, phosphate bicalcique, graines de soja extrudées*, fructose.

*Sans OGM (<0,1%)

PAR KG

Zinc (Chlorure hydroxyde)..... 5 000 mg
Cuivre (Chlorure tri hydroxyde) 2 000 mg
Manganèse (Oxyde)..... 3 000 mg
Iode (Iodate de calcium)..... 18,5 mg
Sélénium (L-sélénométhionine)..... 15 mg
Vitamine A..... 450 000 UI
Vitamine D3..... 65 000 UI
Vitamine E..... 9 000 mg
Vitamine K3..... 120 mg
Vitamine B1 (Thiamine)..... 500 mg
Vitamine B2 (Riboflavine) 500 mg
Vitamine B3 (PP ou Niacine) 1 000 mg
Vitamine B5 (Acide pantothénique) 500 mg
Vitamine B6 (Pyridoxine) 300 mg
Vitamine B8 (Biotine) 15 mg
Vitamine B9 (Acide folique) 400 mg
Vitamine B12 (Cyanocobalamine)..... 4 mg

CONSTITUANTS ANALYTIQUES

Humidité..... 9%
Protéines totales..... 5%
Matières grasses brutes..... 4,5%
Cellulose brute..... 1,5%
Cendres brutes 60%
Calcium 18%
Phosphore..... 3%
Magnésium 3,5%
Sodium 0,1%

1 DOSETTE (45 G) DE MINÉRAL ÉLEVAGE APPORTE

225 mg de zinc, 90 mg de cuivre, 135 mg de manganèse, 0,8 mg d'iode, 0,7 mg de sélénium organique, 20 250 UI de vitamine A, 2 925 UI de vitamine D3, 405 mg de vitamine E, 5,4 mg de vitamine K3, 22,5 mg de vitamine B1, 22,5 mg de vitamine B2, 45 mg de vitamine B3, 22,5 mg de vitamine B5, 13,5 mg de vitamine B6, 0,7 mg de vitamine B8, 18 mg de vitamine B9 et 0,2 mg de vitamine B12.

CONSERVATION

Conserver dans un endroit sec, à l'abri de la lumière, à température ambiante.
DLUO : 12 mois.

PROPRIÉTÉS

L'apport de calcium permet de corriger le déséquilibre phospho-calcique des rations "traditionnelles" à base de céréales et de fourrages de graminées.

Les oligo-éléments et les vitamines sont indispensables au bon fonctionnement de l'organisme des poulains, des chevaux adultes au repos, au travail ou des reproducteurs.

Le cuivre et le zinc sont apportés sous la forme "hydroxy" présentant une biodisponibilité supérieure à celle des formes inorganiques (sulfate, oxyde, etc.). De plus, cette forme particulière d'apport permet de préserver les vitamines au sein du MINÉRAL ÉLEVAGE. En effet, ces deux oligo-éléments sont transportés au sein d'une molécule de structure cristalline, les empêchant d'exercer leur effet pro-oxydant sur les vitamines.

Le sélénium est apporté à 100% sous forme de sélénométhionine, forme de stockage principale du sélénium dans l'organisme. Le sélénium issu de cette source organique est mieux assimilé et stocké que celui apporté par le sélénite de sodium (forme inorganique).

Les apports en vitamines A, D et E sont indispensables au bon fonctionnement de l'organisme car il ne peut les synthétiser. Même si les vitamines K et B peuvent être produites par la flore digestive, une supplémentation est conseillée. Elle permet de prévenir toute défaillance de production de la flore et de couvrir de façon optimale les besoins journaliers.

PRÉCAUTIONS D'EMPLOI

Ne doit pas être distribué en plus d'un aliment complémentaire de fourrages déjà bien pourvu en calcium, en oligo-éléments et vitamines et distribué en quantité suffisante.

Si la ration contient de la luzerne (sous forme de fourrage ou de bouchons déshydratés) ou toute autre source de calcium en quantité importante, il est préférable d'utiliser le MINÉRAL OLIGOVIT, moins riche en calcium.

Du fait de la présence d'oligo-éléments (dont le sélénium) et de vitamines en quantités élevées, respecter les conseils d'utilisation.



CAROTÈNE

DESCRIPTION

Source de bêta-carotène, d'oligo-éléments chélatés et de vitamines protégées. Contribue à améliorer la fertilité des reproducteurs et la qualité du colostrum des poulinières.

INDICATIONS

Couverture des besoins journaliers en bêta-carotène, vitamines A, E et B3, zinc, cuivre, manganèse, sélénium et iode.

REVERDY CAROTÈNE peut être utilisé à dose renforcée dans les situations suivantes :

- troubles de la fertilité de la jument et de l'étalon,
- dernier tiers de gestation (amélioration de la qualité du colostrum).



3 kg

CONSEILS D'UTILISATION

Distribuer sur les céréales ou l'aliment granulé. Bien mélanger à la ration.
1 gobelet = 90 g

CHEVAL ADULTE (500 KG)	QUANTITÉ PAR JOUR
Dose d'entretien	½ gobelet (45 g) soit 9 g /100 kg de poids vif
Dose maximale conseillée	1 ½ gobelet (135 g) soit 27 g /100 kg de poids vif

Chez les reproducteurs (juments et étalons), il est conseillé de commencer la distribution de REVERDY CAROTÈNE au minimum 6 à 8 semaines avant la date prévue du terme ou de la première saillie.

Pour les poneys, distribuer une dose journalière correspondant au poids vif de l'animal.

* Produit non dopant, ne contenant pas de Substances Naturelles Alimentaires Prohibées (analysé dans le cadre d'un plan de contrôle).



Petits granulés

COMPOSITION

Orge, graines de lin extrudées, carbonate de calcium.

PAR KG

Zinc (Chélate d'acides aminés hydraté) 7 200 mg
Cuivre (Chélate d'acides aminés hydraté). 1 500 mg
Manganèse (Chélate d'acides aminés)..... 3 000 mg
Iode (Iodate de calcium)..... 20 mg
Sélénium (L-sélénométhionine)..... 15 mg
Bêta-carotène 10 000 mg
Vitamine A 1 000 000 UI
Vitamine E 15 000 mg
Vitamine B3 (PP ou Niacine) 2 150 mg

CONSTITUANTS ANALYTIQUES

Humidité..... 10%
Protéines totales..... 15%
Matières grasses 4,5%
Cellulose brute..... 4,5%
Cendres..... 9%
Calcium 0,45%
Phosphore..... 0,25%
Sodium 0,1%

1 GOBELET (90 G) DE CAROTÈNE

APPORTE 900 mg de bêta-carotène, 90 000 UI de vitamine A, 1 350 mg de vitamine E, 194 mg de vitamine B3, 648 mg de zinc, 270 mg de manganèse et 135 mg de cuivre chélatés*, 1,4 mg de sélénium organique et 1,8 mg d'iode.

* Chélates d'acides aminés

PROPRIÉTÉS

Le bêta-carotène améliorerait la fertilité des juments :

- › en tant que précurseur de la vitamine A dans les follicules, il participe à la synthèse des oestrogènes et est donc favorable à une bonne croissance folliculaire,
- › en tant qu'anti-oxydant local, il protège les cellules de l'appareil reproducteur de l'attaque des radicaux libres,
- › après l'ovulation, il assure un bon fonctionnement du corps jaune à l'intérieur duquel il participe à la synthèse de la progestérone. Il contribue ainsi au maintien de la gestation.

Parmi les effets observés d'une supplémentation en bêta-carotène, on peut noter des chaleurs plus visibles, une réduction du nombre de kystes ovariens, une amélioration du taux de fertilité, une diminution de la mortalité embryonnaire ainsi qu'une réduction des rétentions placentaires.

Chez l'étalon, le bêta-carotène participe (en tant que précurseur de la vitamine A) à la synthèse de la testostérone. Il assure donc une bonne production et maturation des spermatozoïdes. Grâce à son action anti-oxydante, il participe à la protection des spermatozoïdes contre l'attaque des radicaux libres.

La vitamine A conditionne la synthèse protéique avec des répercussions sur l'intégrité des épithéliums de l'appareil reproducteur, la production d'hormones sexuelles et l'immunité.

La vitamine E et le sélénium organique renforcent l'action anti-oxydante du bêta-carotène. En outre, leur supplémentation permettrait d'augmenter la concentration colostrale en anticorps (IgG et IgM) ainsi que la quantité de colostrum produite, d'où un meilleur transfert d'immunité de la mère au poulain.

Le zinc pourrait jouer un rôle dans la reproduction en tant qu'activateur essentiel des enzymes de la production d'hormones sexuelles mais aussi par sa fonction dans le transport de la vitamine A.

La supplémentation en cuivre améliorerait la libération des hormones sexuelles (FSH et LH) au niveau cérébral (hypophyse).

Le manganèse et la vitamine B3 interviennent dans la production des hormones sexuelles.

L'iode est indispensable à la synthèse des hormones thyroïdiennes qui stimulent la production de FSH et LH par l'hypophyse.

PRÉCAUTIONS D'EMPLOI

Du fait de la présence d'oligo éléments (dont le sélénium) et de vitamines en quantités élevées, respecter les conseils d'utilisation.

CONSERVATION

Conserver dans un endroit sec, à l'abri de la lumière, à température ambiante.
DLUO : 18 mois.



LAIT POULAIN

DESCRIPTION

Lait maternisé très proche du lait de jument, enrichi en protéines sériques à haute valeur nutritionnelle, en oligo-éléments et vitamines.
Formulé uniquement à partir de produits laitiers, de qualité "alimentation humaine".
Sans huiles de palme ni de coprah.

INDICATIONS

Poulains orphelins.
Poulains dont la mère a une production de lait insuffisante.

CONSEILS D'UTILISATION

1 dosette = 30 g. Verser 120 g (soit 4 dosettes) de REVERDY LAIT POULAIN par litre d'eau bien chaude. Mélanger vigoureusement avec un fouet afin d'obtenir une préparation homogène. Laisser tiédir et distribuer le lait à l'aide d'un biberon, d'un bol ou d'un seau avec tétine.

Recommandations pour un poulain dont le poids adulte sera de 500 kg :

ÂGE (EN JOURS)	QUANTITÉ DE LAIT RECONSTITUÉ (L/POULAIN/JOUR)	NOMBRE DE REPAS CONSEILLÉS PAR JOUR
1	Colostrum +4 - 5	12 - 24
5	7 - 8	10 - 12
10	10 - 11	8 - 10
15	11 - 12	6 - 8
30	12 - 13	4 - 6
45	13 - 14	4 - 6
60	14 - 15	4 - 6
75	14 - 15	3 - 4
90	14 - 15	3 - 4
110	12 - 13	2 - 3

En parallèle, il est conseillé de commencer à distribuer de l'aliment REVERDY FOAL dès l'âge de 15 jours. Le sevrage du lait pourra avoir lieu vers 4 - 5 mois à condition que le poulain mange suffisamment d'aliment REVERDY FOAL (2L soit 1,4kg par jour).

Pour les poneys, distribuer une dose journalière correspondant au poids vif de l'animal.



10 kg



Poudre

COMPOSITION

Lait entier en poudre, lactose, protéines sériques de lait, sulfate de magnésium, bicarbonate de sodium, arôme vanille, tocophérols naturels.

PAR KG

Zinc (Sulfate).....	60 mg
Cuivre (Sulfate)	20 mg
Fer (Sulfate).....	40 mg
Manganèse (Sulfate).....	60 mg
Iode (Iodate de calcium).....	0,5 mg
Sélénium (Sélénite de sodium).....	0,3 mg
Vitamine A.....	20 000 UI
Vitamine D3.....	2 500 UI
Vitamine E.....	300 mg
Vitamine K3.....	3 mg
Vitamine B1 (Thiamine).....	20 mg
Vitamine B2 (Riboflavine)	25 mg
Vitamine B3 (PP ou Niacine)	40 mg
Vitamine B5 (Acide pantothénique)	20 mg
Vitamine B6 (Pyridoxine)	15 mg
Vitamine B8 (Biotine)	0,5 mg
Vitamine B9 (Acide folique)	15 mg
Vitamine B12 (Cyanocobalamine).....	0,1 mg
Vitamine C (Acide ascorbique).....	250 mg

CONSTITUANTS ANALYTIQUES

Humidité.....	3,5%
Protéines totales.....	19,5%
Matières grasses brutes.....	14,5%
Cellulose brute.....	0,3%
Cendres brutes	4,5%
Calcium	0,5%
Phosphore.....	0,4%
Magnésium	0,2%
Sodium.....	0,3%

CONSERVATION

Conserver dans un endroit sec, à l'abri de la lumière, à température ambiante.
DLUO : 18 mois.

PROPRIÉTÉS

Lait maternisé à base de produits laitiers très proche du lait de jument du point de vue des teneurs en protéines sériques, caséine, matières grasses et lactose. Permet de couvrir les besoins nutritionnels journaliers des poulains non sevrés quand le lait maternel est insuffisant ou absent.

Élevage



STARTER

DESCRIPTION

Catalyseur d'énergie riche en oligo-éléments chélatés et en vitamines protégées. Fournit au poulain nouveau-né un soutien à la naissance grâce à l'apport de nutriments rapidement utilisables par son organisme.

INDICATIONS

Couverture des besoins en oligo-éléments et vitamines du poulain nouveau-né.

CONSEILS D'UTILISATION

Pour un poulain dont le poids adulte sera de 500 kg :
Faire avaler 1 seringue quelques heures après la naissance puis à 3 et 6 jours d'âge.
Renouveler tous les 10 jours jusqu'à 2 mois si besoin.

Pour les poneys, distribuer une dose journalière correspondant au poids vif de l'animal.



15 ml



Gel

COMPOSITION

Eau déminéralisée, dextrose, sorbitol, arôme naturel orange.

PAR KG

Zinc (Chélate d'acides aminés hydraté)	1 250 mg
Cuivre (Chélate d'acides aminés hydraté)	469 mg
Manganèse (Chélate d'acides aminés).....	1 250 mg
Fer (Sulfate).....	1 563 mg
Sélénium (L-séléénométhionine).....	6,3 mg
Vitamine A.....	3 750 000 UI
Vitamine D3.....	400 000 UI
Vitamine E	28 125 mg
Vitamine B1 (Thiamine).....	1 250 mg
Vitamine B2 (Riboflavine)	938 mg
Vitamine B3 (PP ou Niacine)	2 188 mg
Vitamine B5 (Acide pantothénique)	938 mg
Vitamine B6 (Pyridoxine)	625 mg
Vitamine B8 (Biotine)	19 mg
Vitamine B12 (Cyanocobalamine).....	37,5 mg
Vitamine C protégée (Acide L-ascorbique phosphorylé)	9 375 mg

1 SERINGUE (15 ML) DE STARTER

APPORTE

20 mg de zinc, 7,5 mg de cuivre et 20 mg de manganèse chélatés*, 25 mg de fer, 0,1 mg de sélénium organique, 60 000 UI de vitamine A, 6 400 UI de vitamine D3, 450 mg de vitamine E, 20 mg de vitamine B1, 15 mg de vitamine B2, 35 mg de vitamine B3, 15 mg de vitamine B5, 10 mg de vitamine B6, 0,3 mg de vitamine B8, 0,6 mg de vitamine B12 et 150 mg de vitamine C.

* Chélates d'acides aminés

PRÉCAUTIONS D'EMPLOI

Du fait de la présence d'oligo éléments (dont le sélénium) et de vitamines en quantités élevées, respecter les conseils d'utilisation.

CONSERVATION

Conserver dans un endroit sec, à l'abri de la lumière, à température ambiante.
DLUO : 18 mois.

PROPRIÉTÉS

La vitamine A conditionne la synthèse protéique et intervient dans le développement des tissus en particulier du squelette. Elle intervient dans la lutte anti-infectieuse en contribuant à l'intégrité des épithéliums. La vitamine A joue également un rôle important dans la vision.

La vitamine D participe à la minéralisation osseuse : elle augmente l'absorption intestinale du calcium et facilite son dépôt osseux.

Les vitamines E et C ainsi que le sélénium organique (et la vitamine A dans une moindre mesure) sont des anti-oxydants biologiques majeurs participant à la protection des cellules musculaires et aidant à la récupération après l'effort.

La vitamine B1 est essentielle au métabolisme des glucides.

La vitamine B2 active le catabolisme de l'acide lactique (comme le zinc) et intervient, tout comme les vitamines B3 et B8, dans le métabolisme des glucides et des lipides.

La vitamine B5 joue un rôle dans l'oxydation des acides gras et des lipides.

La vitamine B6 intervient dans la régulation du taux de glucose sanguin en contribuant à la libération de sucres à partir des réserves en glycogène de l'organisme.

La vitamine B12 est connue pour son rôle dans la formation des globules rouges (tout comme la vitamine B6). Plus généralement, elle est impliquée dans le métabolisme des glucides, des protéines et des lipides.

Le sélénium est apporté à 100% sous forme de sélénium organique, forme de stockage principale du sélénium dans l'organisme.

Le cuivre augmente l'utilisation des lipides dans la production d'énergie.

Le cuivre et le zinc sont des cofacteurs essentiels de la superoxyde dismutase à cuivre-zinc (CuZn-SOD), enzyme fondamentale de la lutte antioxydante.

Le fer est un cofacteur de nombreuses enzymes qui interviennent dans la production d'énergie (respiration cellulaire).

Le manganèse intervient dans le métabolisme des glucides et des lipides. Il participe également à la neutralisation des radicaux libres en tant que cofacteur de la superoxyde dismutase à manganèse (Mn-SOD).

Conçu par notre département Recherche et Développement.
Fabriqué dans notre laboratoire.



BOOSTER

DESCRIPTION

Catalyseur d'énergie riche en oligo-éléments chélatés et en vitamines protégées. Fournit au cheval athlète un soutien à l'effort grâce à l'apport de nutriments rapidement utilisables par son organisme.

INDICATIONS

Supplémentation en oligo-éléments et vitamines les jours de compétition.

CONSEILS D'UTILISATION

Cheval de 500 kg : faire avaler 1 seringue (soit 12 ml / 100 kg de poids vif) dans les heures précédant l'effort (en dehors des repas). En cas d'effort intense, il est possible de renouveler l'administration (1 seringue) le soir de l'épreuve.

Pour les poneys, distribuer une dose journalière correspondant au poids vif de l'animal.

* Produit non dopant, ne contenant pas de Substances Naturelles Alimentaires Prohibées (analysé dans le cadre d'un plan de contrôle).



Gel



60 ml

COMPOSITION

Eau déminéralisée, fructose, sorbitol, arôme naturel orange.

PAR KG

Zinc (chélate d'acides aminés hydraté).....	1 125 mg
Cuivre (chélate d'acides aminés hydraté).....	375 mg
Manganèse (chélate d'acides aminés).....	375 mg
Fer (Sulfate).....	1 500 mg
Sélénium (L-sélénométhionine).....	30 mg
Vitamine A.....	900 000 UI
Vitamine E.....	75 000 mg
Vitamine B1 (Thiamine).....	1 500 mg
Vitamine B2 (Riboflavine).....	1 200 mg
Vitamine B3 (PP ou Niacine).....	2 625 mg
Vitamine B5 (Acide pantothénique).....	1 125 mg
Vitamine B6 (Pyridoxine).....	750 mg
Vitamine B8 (Biotine).....	22,5 mg
Vitamine B9 (Acide folique).....	900 mg
Vitamine B12 (Cyanocobalamine).....	22,5 mg
Vitamine C protégée (Acide L-ascorbique phosphoré).....	15 000 mg

CONSTITUANTS ANALYTIQUES

Humidité.....	50%
Protéines totales.....	2%
Matières grasses.....	10%
Cellulose brute.....	0,3%
Cendres.....	5%
Sodium.....	0,2%

1 SERINGUE (60 ML) DE BOOSTER

APPORTE 75 mg de zinc, 25 mg de cuivre et 25 mg de manganèse chélatés*, 100 mg de fer, 2 mg de sélénium organique, 60 000 UI de vitamine A, 5 000 mg de vitamine E, 100 mg de vitamine B1, 80 mg de vitamine B2, 175 mg de vitamine B3, 75 mg de vitamine B5, 50 mg de vitamine B6, 1,5 mg de vitamine B8, 60 mg de vitamine B9, 1,5 mg de vitamine B12 et 1 000 mg de vitamine C protégée.

* Chélatés d'acides aminés

PRÉCAUTIONS D'EMPLOI

Du fait de la présence d'oligo-éléments (dont le sélénium) et de vitamines en quantités élevées, respecter les conseils d'utilisation.

CONSERVATION

Conserver dans un endroit sec, à l'abri de la lumière, à température ambiante.
DLUO : 18 mois.

PROPRIÉTÉS

Les vitamines E et C ainsi que le sélénium organique (et la vitamine A dans une moindre mesure) sont des anti-oxydants biologiques majeurs participant à la protection des cellules musculaires et aidant à la récupération après l'effort.

La vitamine B1 est essentielle au métabolisme des glucides. Lors de courses de vitesse, elle intervient dans la combustion des sucres au niveau musculaire.

La vitamine B2 active le catabolisme de l'acide lactique (comme le zinc) et intervient, tout comme les vitamines B3 et B8, dans le métabolisme des glucides et des lipides.

La vitamine B5 joue un rôle dans l'oxydation des acides gras et des glucides.

La vitamine B6 intervient dans la régulation du taux de glucose sanguin en contribuant à la libération de sucres à partir des réserves en glycogène de l'organisme.

La vitamine B12 est connue pour son rôle dans la formation des globules rouges (tout comme les vitamines B6 et B9). Plus généralement, elle est impliquée dans le métabolisme des glucides, des protéines et des lipides.

Le cuivre augmente l'utilisation des lipides dans la production d'énergie.

Le cuivre et le zinc sont des cofacteurs essentiels de la superoxyde dismutase à cuivre-zinc (CuZn-SOD), enzyme fondamentale dans la lutte antioxydante.

Le fer est un cofacteur de nombreuses enzymes qui interviennent dans la production d'énergie (respiration cellulaire).

Le manganèse intervient dans le métabolisme des glucides et des lipides. Il participe également à la neutralisation des radicaux libres en tant que cofacteur de la superoxyde dismutase à manganèse (Mn-SOD).



IMMUNE

DESCRIPTION

Source de bêta-glucanes purifiés et de zinc chélaté. Contribue à renforcer les défenses immunitaires.

INDICATIONS

- Renforcement des défenses immunitaires :
 - en période de travail intensif,
 - durant la période hivernale,
 - lors d'un passage viral.
- En soutien du traitement médical prescrit par le vétérinaire en cas de :
 - baisse de forme, des performances,
 - troubles infectieux avérés (respiratoires, digestifs, etc.).
- Préparation à la vaccination annuelle contre la grippe / rhinopneumonie.
- Soutien des performances sportives.
- Amélioration de la qualité du colostrum.

CONSEILS D'UTILISATION

Distribuer sur les céréales ou l'aliment granulé. Bien mélanger à la ration. 1 gobelet = 90 g

	DOSE JOURNALIÈRE CONSEILLÉE	DURÉE CONSEILLÉE DE LA CURE
Cheval adulte (500 kg)	1 gobelet (90 g) soit 18 g /100 kg de poids vif	1 à 3 mois

Pour les poneys et les jeunes animaux, distribuer une dose journalière correspondant au poids vif de l'animal.

Pour les juments pleines, il est conseillé de démarrer la cure 6 à 8 semaines avant la date prévue du terme. 1 pot de 3 kg permet de faire une cure de 1 mois.



3 kg

* Produit non dopant, ne contenant pas de Substances Naturelles Alimentaires Prohibées (analysé dans le cadre d'un plan de contrôle).



Petits granulés

COMPOSITION

Orge, bêta-(1,3 / 1,6)-glucanes purifiés, chlorure de sodium.

PAR KG

Zinc (Chélate d'acides aminés hydraté) 4 000 mg

CONSTITUANTS ANALYTIQUES

Humidité.....10,5%
 Protéines totales.....9%
 Matières grasses3,5%
 Cellulose brute.....4,5%
 Cendres.....6%
 Calcium0,5%
 Phosphore.....0,3%
 Sodium.....0,6%

1 GOBELET (90 G) D'IMMUNE

APPORTE 5 000 mg de bêta-(1,3 / 1,6)-glucanes et 360 mg de zinc chélaté.

PROPRIÉTÉS

Les bêta - (1,3 / 1,6) - glucanes sont des extraits de parois de levure boulangère (*Saccharomyces cerevisiae*) dont les propriétés immunostimulantes sont reconnues. Elles ont fait l'objet de centaines de publications montrant que les bêta-glucanes induisent une réponse immunitaire intensifiée.

L'effet immunostimulant puissant des bêta-glucanes de levure boulangère leur est conféré par leur structure moléculaire particulière capable d'activer des récepteurs spécifiques présents à la surface de la membrane cellulaire des macrophages.

Ainsi, l'activation des macrophages par les bêta-glucanes augmente leur capacité de phagocytose et entraîne une modulation de leur production de cytokines intervenant dans l'immunité innée (immédiate) et adaptative (spécifique) en participant à l'activation des lymphocytes.

En stimulant l'immunité générale, les bêta-glucanes ont des répercussions positives sur les performances zootechniques et athlétiques des animaux.

Une supplémentation en bêta-glucanes durant les 2 derniers mois de gestation contribue à améliorer le transfert d'immunité passive de la mère au poulain en augmentant la teneur en anticorps du colostrum.

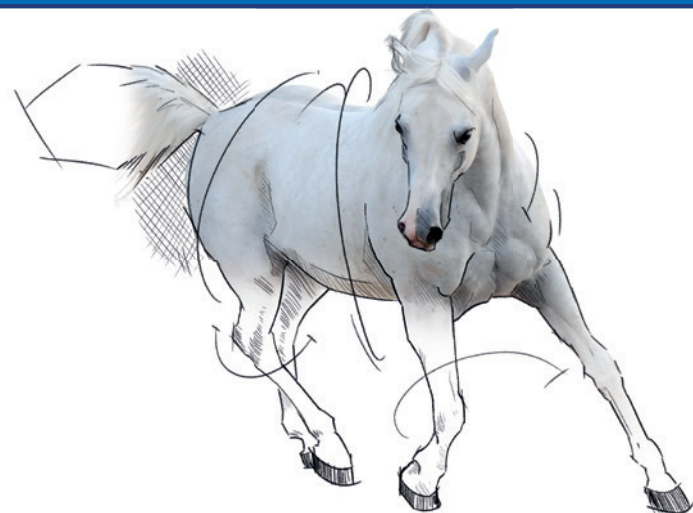
Le zinc joue un rôle central dans la réponse immunitaire. Il est indispensable au fonctionnement d'hormones et enzymes directement impliquées dans l'immunité.

PRÉCAUTIONS D'EMPLOI

Il est conseillé de limiter l'utilisation de IMMUNE à 3 mois maximum.

CONSERVATION

Conserver dans un endroit sec, à l'abri de la lumière, à température ambiante.
 DLUO : 18 mois.



ELECTROLYTES GEL

DESCRIPTION

Concentré de sels minéraux qui permettent une reconstitution rapide des stocks en électrolytes perdus par sudation.

INDICATIONS

Effort musculaire modéré, intense ou prolongé entraînant une sudation.
Transport de longue durée.

CONSEILS D'UTILISATION

Mettre de l'eau fraîche à disposition en permanence.

CHEVAL ADULTE (500 KG)	DOSE CONSEILLÉE	MOMENT DE L'ADMINISTRATION
Effort modéré, transport de longue durée	½ à 1 seringue soit 6 à 12 ml /100 kg de poids vif	Après l'événement
Effort intense de courte durée (courses)	1 à 2 seringues soit 12 à 24 ml /100 kg de poids vif	1 seringue le soir après l'effort. Renouveler le lendemain matin en cas de forte sudation.
Effort intense prolongé (endurance)	1 à 2 seringues soit 12 à 24 ml /100 kg de poids vif	1 seringue matin et/ou soir jusqu'à 10 jours après la course.

Pour les poneys, distribuer une dose journalière correspondant au poids vif de l'animal.



60 ml



Gel

* Produit non dopant, ne contenant pas de Substances Naturelles Alimentaires Prohibées (analysé dans le cadre d'un plan de contrôle).

COMPOSITION

Eau déminéralisée, chlorure de sodium, dextrose, chlorure de potassium, fructose, citrate de sodium, chlorure de magnésium, glycine, arôme naturel pomme verte.

CONSTITUANTS ANALYTIQUES

Humidité.....45%
Protéines totales.....1,5%
Cendres.....32%
Sodium.....9%

1 SERINGUE (60 ML) D'ELECTROLYTES GEL

APPORTE 13 175 mg de chlorure, 6 975 mg de sodium, 3 480 mg de potassium et 275 mg de magnésium.

PROPRIÉTÉS

L'ingestion des sels minéraux contenus dans **ELECTROLYTES GEL** permet une reconstitution rapide des stocks en électrolytes perdus par sudation.

Une seringue de 60 ml permet de combler les pertes en chlorure, sodium, potassium et magnésium de 2,5 L de sueur environ.

Le dextrose et la glycine facilitent l'absorption du sodium.

PRÉCAUTIONS D'EMPLOI

En raison de la forte concentration en sels minéraux de **REVERDY ELECTROLYTES GEL**, il est déconseillé d'en distribuer le jour d'une course d'endurance. En effet, si le cheval ne s'abreuve pas suffisamment durant l'épreuve, l'ingestion de **REVERDY ELECTROLYTES GEL** est susceptible d'aggraver la déshydratation de l'organisme en créant un appel d'eau dans la lumière du tube digestif. Par contre, il est possible de distribuer **REVERDY ELECTROLYTES LIQUIDE** ou **POUDRE** le jour de la course. Ils devront être dilués dans un grand volume d'eau et mis à disposition dans un récipient à côté du seau d'eau fraîche habituel.

CONSERVATION

Conserver dans un endroit sec, à l'abri de la lumière, à température ambiante.
DLUO : 24 mois.



ELECTROLYTES LIQUIDE

DESCRIPTION

Concentré de sels minéraux qui permettent une reconstitution rapide des stocks en électrolytes perdus par sudation.

INDICATIONS

Effort musculaire modéré, intense ou prolongé entraînant une sudation.
Transport de longue durée.

CONSEILS D'UTILISATION

Distribuer en mélange dans l'eau de boisson, les céréales ou l'aliment granulé, ou faire avaler directement à l'aide d'une seringue. Mettre de l'eau fraîche à disposition en permanence. Bien agiter avant emploi.

CHEVAL ADULTE (500 KG)	DOSE CONSEILLÉE	MOMENT DE L'ADMINISTRATION
Effort modéré, transport de longue durée	50 – 75 ml soit 10 à 15 ml /100 kg de poids vif	Après l'événement
Effort intense de courte durée (courses)	75 – 150 ml soit 15 à 30 ml /100 kg de poids vif	75 ml le soir après l'effort. Renouveler le lendemain matin en cas de forte sudation.
Effort intense prolongé (endurance)	75 – 150 ml soit 15 à 30 ml /100 kg de poids vif	75 ml matin et soir jusqu'à 10 jours après la course.

Pour les poneys, distribuer une dose journalière correspondant au poids vif de l'animal.



1L

5L

* Produit non dopant, ne contenant pas de Substances Naturelles Alimentaires Prohibées (analysé dans le cadre d'un plan de contrôle).



Liquide

COMPOSITION

Eau déminéralisée, chlorure de sodium, citrate de sodium, chlorure de potassium, dextrose, chlorure de magnésium, glycine, arôme naturel orange.

CONSTITUANTS ANALYTIQUES

Humidité.....66%
Protéines totales.....1,2%
Cendres.....26%
Sodium.....7,7%

50 ML D'ELECTROLYTES LIQUIDE

APPORTENT 7 945 mg de chlorure, 4 635 mg de sodium, 2 100 mg de potassium et 165 mg de magnésium.

PROPRIÉTÉS

L'ingestion des sels minéraux contenus dans **ELECTROLYTES LIQUIDE** permet une reconstitution rapide des stocks en électrolytes perdus par sudation.

Une dose de 50 ml permet de combler les pertes en chlorure, sodium, potassium et magnésium de 1,5 L de sueur environ.

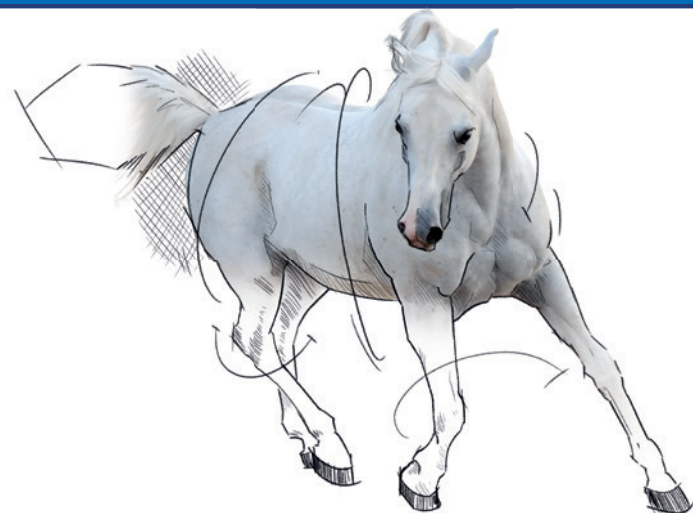
Le dextrose et la glycine facilitent l'absorption du sodium.

PRÉCAUTIONS D'EMPLOI

Lors d'une course d'endurance, il est possible de distribuer **ELECTROLYTES LIQUIDE** le jour même. Néanmoins, il devra être dilué dans un grand volume d'eau et mis à disposition dans un récipient à côté du seau d'eau fraîche habituel.

CONSERVATION

Conserver dans un endroit sec, à l'abri de la lumière, à température ambiante.
DLUO : 24 mois.



ELECTROLYTES POUDRE

DESCRIPTION

Concentré de sels minéraux qui permettent une reconstitution rapide des stocks en électrolytes perdus par sudation.

INDICATIONS

Effort musculaire modéré, intense ou prolongé entraînant une sudation.
Transport de longue durée.

CONSEILS D'UTILISATION

Distribuer en mélange sur les céréales ou l'aliment granulé. Mettre de l'eau fraîche à disposition en permanence. **1 dosette = 50 g**

CHEVAL ADULTE (500 KG)	DOSE CONSEILLÉE	MOMENT DE L'ADMINISTRATION
Effort modéré, transport de longue durée	½ à 1 dosette (25 à 50 g) soit 5 à 10 g /100 kg de poids vif	Après l'événement
Effort intense de courte durée (courses)	1 à 2 dosettes (50 à 100 g) soit 10 à 20 g /100 kg de poids vif	1 dosette le soir après l'effort. Renouveler le lendemain matin en cas de forte sudation
Effort intense prolongé (endurance)	1 à 2 dosettes (50 à 100 g) soit 10 à 20 g /100 kg de poids vif	1 dosette matin et/ou soir jusqu'à 10 jours après la course

Pour les poneys, distribuer une dose journalière correspondant au poids vif de l'animal.



2,2 kg 5 kg



* Produit non dopant, ne contenant pas de Substances Naturelles Alimentaires Prohibées (analysé dans le cadre d'un plan de contrôle).



Poudre

COMPOSITION

Chlorure de sodium, chlorure de potassium, glycine, sulfate de magnésium, bicarbonate de sodium, citrate de sodium, arôme naturel pomme verte.

PAR KG

Vitamine E 5 000 mg

CONSTITUANTS ANALYTIQUES

Humidité..... 1%
Protéines totales..... 10,5%
Cendres..... 85,5%
Chlorures..... 44%
Sodium 22,5%
Potassium 12%
Magnésium 0,7%

1 DOSETTE (50 G) D'ELECTROLYTES

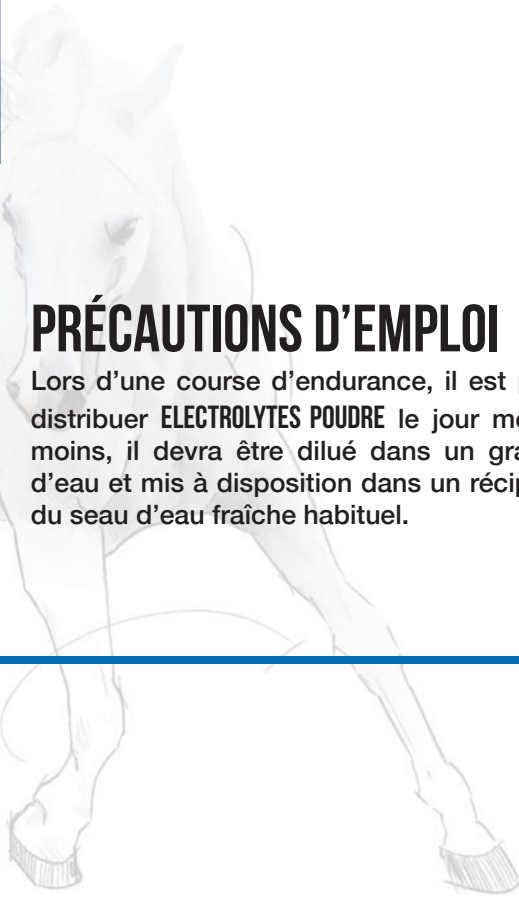
POUDRE APORTE 22 000 mg de chlorure,
11 250 mg de sodium, 6 000 mg de potassium,
350 mg de magnésium, 250 mg de vitamine E.

PROPRIÉTÉS

L'ingestion des sels minéraux contenus dans **ELECTROLYTES POUDRE** permet une reconstitution rapide des stocks en électrolytes perdus par sudation.

Une dose de 50 g permet de combler les pertes en chlorure, sodium, potassium et magnésium de 4 L de sueur environ.

La glycine facilite l'absorption du sodium.



PRÉCAUTIONS D'EMPLOI

Lors d'une course d'endurance, il est possible de distribuer **ELECTROLYTES POUDRE** le jour même. Néanmoins, il devra être dilué dans un grand volume d'eau et mis à disposition dans un récipient à côté du seau d'eau fraîche habituel.

CONSERVATION

Conserver dans un endroit sec, à l'abri de la lumière, à température ambiante.
DLUO : 24 mois.

Système musculaire



E NATURELLE

DESCRIPTION

Concentré de vitamine E naturelle protégée.
Anti-oxydant biologique majeur jouant un rôle primordial dans la protection des membranes cellulaires.

INDICATIONS

Couverture des besoins journaliers en vitamine E.
REVERDY E NATURELLE peut être utilisé à dose renforcée dans les situations suivantes :

- prévention des troubles musculaires chez les chevaux sujets aux myopathies chroniques ("coups de sang") ou en entraînement intensif,
- avant une compétition,
- troubles neurologiques telle la maladie du neurone moteur ou MND (Motor Neuron Disease).

CONSEILS D'UTILISATION

Distribuer en mélange sur les céréales ou l'aliment granulé, ou faire avaler à l'aide d'une seringue.

CHEVAL ADULTE (500 KG)	DOSE JOURNALIÈRE CONSEILLÉE	DURÉE
Couverture des besoins en vitamine E	5 à 10 ml soit 1 à 2 ml /100 kg de poids vif	En continu
Prévention des troubles musculaires	20 à 30 ml soit 4 à 6 ml /100 kg de poids vif	Durant toute la période à risque
Avant une compétition ou tout événement stressant	20 à 50 ml soit 4 à 10 ml /100 kg de poids vif	Quelques heures avant l'événement
Maladie du Neurone Moteur (MND)	40 à 50 ml soit 8 à 10 ml /100 kg de poids vif	En continu

Pour les poneys et les jeunes animaux, distribuer une dose journalière correspondant au poids vif de l'animal.



1L



Liquide

* Produit non dopant, ne contenant pas de Substances Naturelles Alimentaires Prohibées (analysé dans le cadre d'un plan de contrôle).

COMPOSITION

Huile vierge de germes de maïs non OGM*, tocophérols naturels. * <0,1%

PAR KG

Vitamine E naturelle (Acétate de d-α-tocophérol). 100 000 mg

CONSTITUANTS ANALYTIQUES

Matières grasses 99%

10 ML DE E NATURELLE APPORTENT

1 000 mg soit 1 360 UI de vitamine E naturelle.

PROPRIÉTÉS

La vitamine E est un anti-oxydant biologique majeur jouant un rôle primordial dans la protection des membranes cellulaires de l'organisme.

La vitamine E sous forme naturelle présente une meilleure biodisponibilité que la forme synthétique.

CONSERVATION

Conserver dans un endroit sec, à l'abri de la lumière, à température ambiante.
DLUO : 36 mois.



Conçu par notre département Recherche et Développement.
Fabriqué dans notre laboratoire.

Système musculaire



E SELENIUM

DESCRIPTION

Complément nutritionnel apportant de la vitamine E protégée et du sélénium organique.

INDICATIONS

Couverture des besoins journaliers en vitamine E et sélénium.

REVERDY E SELENIUM peut être utilisé à dose renforcée dans les situations suivantes :

- prévention des troubles musculaires chez les chevaux sujets aux myopathies chroniques ("coups de sang") ou en entraînement intensif,
- troubles neurologiques telle la maladie du neurone moteur ou MND (Motor Neuron Disease).

CONSEILS D'UTILISATION

À distribuer seul ou en mélange avec des céréales ou de l'aliment. En cas de distribution en plus d'un aliment industriel, la quantité de **E SELENIUM** apportée sera en fonction de la quantité d'aliment distribuée et de la teneur de ce dernier en vitamine E et sélénium.

1 dosette = 30 g

CHEVAL ADULTE (500 KG)	DOSE JOURNALIÈRE CONSEILLÉE
Entretien	½ à 1 dosette (15 à 30 g) soit 3 à 6 g /100 kg de poids vif
Cheval au travail	1 à 3 dosettes (30 à 90 g) soit 6 à 18 g /100 kg de poids vif
Poulains en croissance	½ à 1 dosette (15 à 30 g) soit 3 à 6 g /100 kg de poids vif adulte
Poulinières et Étalons	1 à 3 dosettes (30 à 90 g) soit 6 à 18 g /100 kg de poids vif

Pour les poneys, distribuer une dose journalière correspondant au poids vif de l'animal.



1,3 kg

3 kg

10 kg



Petits granulés

* Produit non dopant, ne contenant pas de Substances Naturelles Alimentaires Prohibées (analysé dans le cadre d'un plan de contrôle).

COMPOSITION

Orge, carbonate de calcium, fructose.

PAR KG

Vitamine E 33 333 mg
Sélénium (L-sélénométhionine)..... 16,7 mg

CONSTITUANTS ANALYTIQUES

Humidité.....12,5%
Protéines totales.....9%
Matières grasses brutes.....6%
Cellulose brute4%
Cendres brutes9%
Calcium1%
Phosphore.....0,3%
Magnésium0,3%
Sodium0,1%

1 DOSETTE (30 G) DE E SELENIUM

APPORTE 1 000 mg de vitamine E et 0,5 mg de sélénium organique.

PROPRIÉTÉS

La vitamine E est un anti-oxydant biologique majeur jouant un rôle primordial dans la protection des membranes cellulaires de l'organisme. Son utilisation est particulièrement intéressante chez le cheval athlète car elle participe à la prévention des troubles musculaires ("coups de sang"). De plus, elle améliorerait la fertilité des reproducteurs ainsi que le transfert d'immunité passive (anticorps) entre la mère et le nouveau-né via le colostrum.

Le sélénium est un oligo-élément qui, en tant que cofacteur de l'enzyme glutathion peroxydase (GSH-Px), joue un rôle fondamental dans la lutte anti-oxydante aux côtés de la vitamine E. Le sélénium est apporté à 100% sous forme de sélénométhionine, forme de stockage principale du sélénium dans l'organisme. Le sélénium issu de cette source organique est mieux assimilé et stocké que celui apporté par le sélénite de sodium (forme inorganique).

PRÉCAUTIONS D'EMPLOI

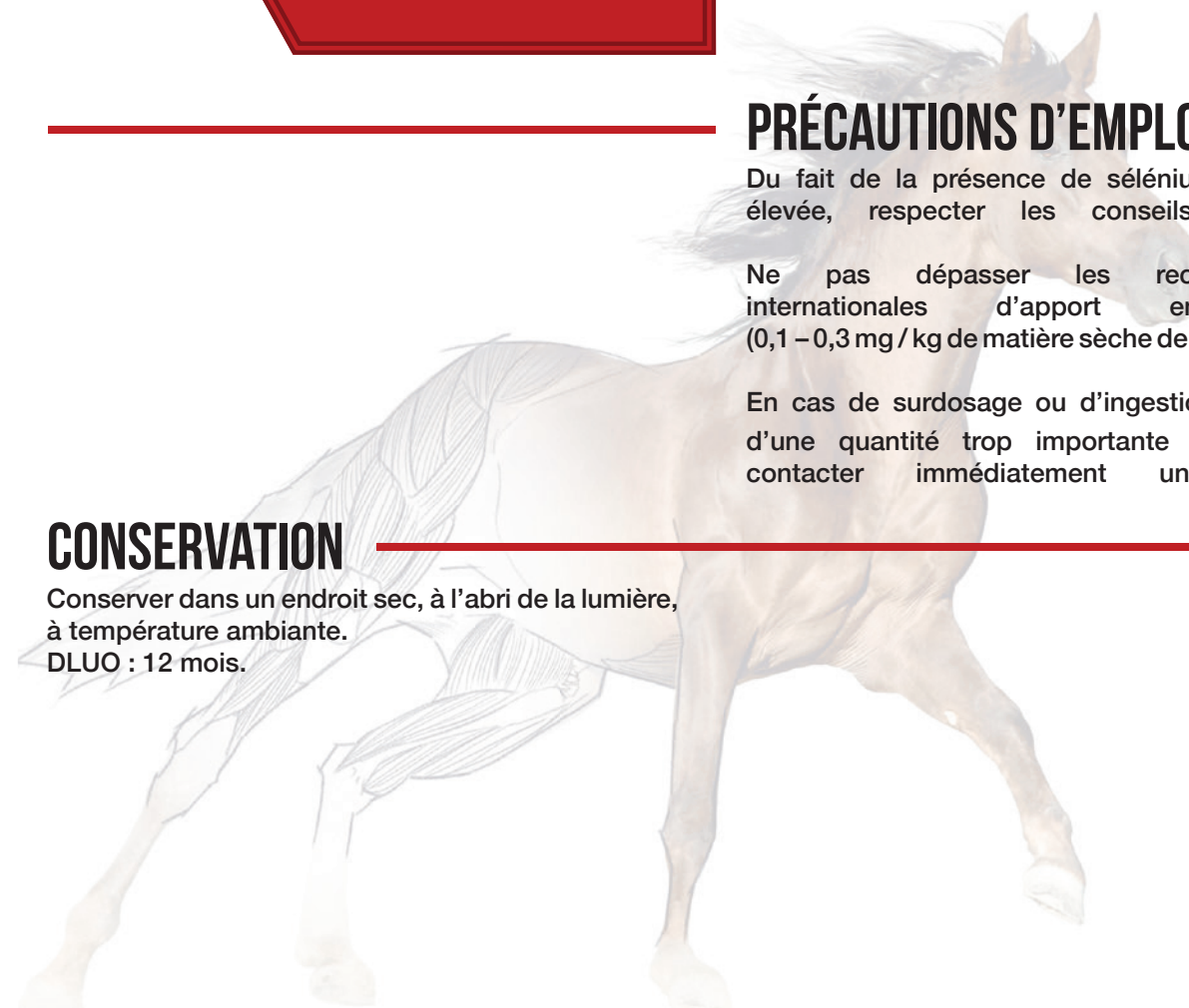
Du fait de la présence de sélénium en quantité élevée, respecter les conseils d'utilisation.

Ne pas dépasser les recommandations internationales d'apport en sélénium (0,1 - 0,3 mg / kg de matière sèche de la ration totale).

En cas de surdosage ou d'ingestion accidentelle d'une quantité trop importante de **E SELENIUM**, contacter immédiatement un vétérinaire.

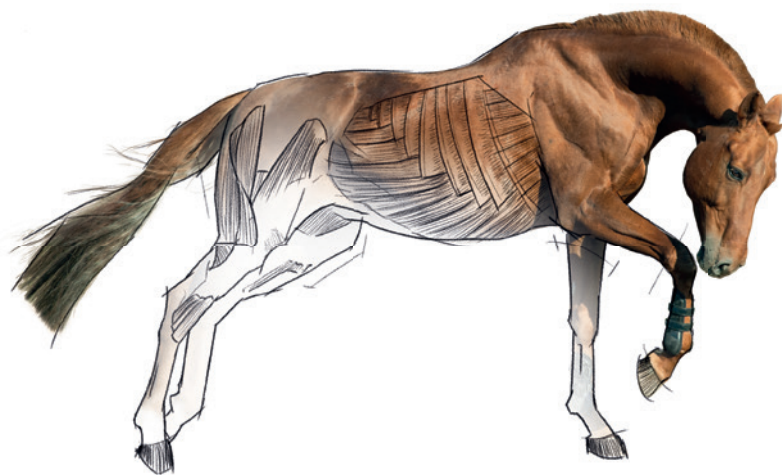
CONSERVATION

Conserver dans un endroit sec, à l'abri de la lumière, à température ambiante.
DLUO : 12 mois.



Conçu par notre département Recherche et Développement.
Fabriqué dans notre laboratoire.

Système musculaire



MYOSTIMUL

DESCRIPTION

Source d'acides aminés essentiels, de vitamine E et de sélénium organique. Contribue à améliorer le développement et la protection musculaires.

INDICATIONS

Couverture des besoins journaliers en acides aminés essentiels. Soutien du développement musculaire chez le jeune en croissance et le cheval adulte.

CONSEILS D'UTILISATION

Distribuer en mélange sur les céréales ou l'aliment granulé.
1 gobelet = 100 g

CHEVAL ADULTE JEUNE EN CROISSANCE (POIDS VIF ADULTE = 500 KG)	QUANTITÉ PAR JOUR
Dose d'entretien	1 gobelet (100 g) soit 20 g /100 kg de poids vif adulte
Dose maximale conseillée	3 gobelets (300 g) soit 60 g /100 kg de poids vif adulte

Pour les poneys, distribuer une dose journalière correspondant au poids vif de l'animal.



3 kg

10 kg

* Produit non dopant, ne contenant pas de Substances Naturelles Alimentaires Prohibées (analysé dans le cadre d'un plan de contrôle).



Petits granulés

COMPOSITION

Tourteau de soja français sans OGM*, concentré de protéines sériques de lait, fructose. * < 0,1%

PAR KG

DL-méthionine 2 420 mg
Sélénium (L-sélénométhionine)..... 2,5 mg
Vitamine E 5 000 mg

CONSTITUANTS ANALYTIQUES

Humidité.....12,5%
Protéines totales.....47,5%
Matières grasses3%
Cellulose brute.....3%
Cendres.....8,5%
Calcium0,3%
Phosphore.....0,5%
Magnésium0,5%
Sodium0,4%

1 GOBELET (100G) DE MYOSTIMUL

APPORTE

39 g de protéines digestibles (MADC) dont 3 350 mg de lysine, 2 000 mg de thréonine, 1 000 mg de méthionine, 2 300 mg d'isoleucine, 4 050 mg de leucine, 2 350 mg de valine et 3 000 mg d'arginine ainsi que 500 mg de vitamine E et 0,25 mg de sélénium organique.

PROPRIÉTÉS

L'association de tourteau de soja français sans OGM (<0,1%) et de concentré de protéines sériques de lait permet d'apporter les principaux acides aminés essentiels dans des proportions proches de celles retrouvées dans le lait de jument.

L'apport de ces acides aminés favorise le développement musculaire aussi bien chez le jeune en croissance que chez le cheval adulte au repos ou au travail.

La distribution d'un gobelet (100 g) de REVERDY MYOSTIMUL fournit une quantité de lysine, acide aminé limitant chez le cheval, proche de celle apportée par 1 L (0,7 kg) de REVERDY ADULT ENERGY.

La vitamine E est un anti-oxydant biologique majeur jouant un rôle primordial dans la protection des membranes cellulaires de l'organisme. Son utilisation est particulièrement intéressante chez le cheval athlète car elle participe à la prévention des troubles musculaires ("coups de sang").

Le sélénium est un oligo-élément qui, en tant que co-facteur de l'enzyme glutathion peroxydase (GSH-Px), joue un rôle fondamental dans la lutte anti-oxydante aux côtés de la vitamine E. Le sélénium est apporté à 100% sous forme de sélénométhionine, forme de stockage principale du sélénium dans l'organisme. Le sélénium issu de cette source organique est mieux assimilé et stocké que celui apporté par le sélénite de sodium (forme inorganique).

PRÉCAUTIONS D'EMPLOI

Du fait de la présence de sélénium et de vitamine E en quantités élevées, respecter les conseils d'utilisation.

CONSERVATION

Conserver dans un endroit sec, à l'abri de la lumière, à température ambiante.
DLUO : 18 mois.

Conçu par notre département Recherche et Développement.
Fabriqué dans notre laboratoire.

Système digestif



CARE

DESCRIPTION

Association de régulateurs de l'acidité gastrique et de L-glutamine. Participe à la prévention et à la cicatrisation des ulcères de l'estomac chez le cheval.

INDICATIONS

Prévention des ulcères gastriques.

REVERDY CARE peut être utilisé à dose renforcée dans les situations suivantes :

- suspicion d'ulcères gastriques chez des chevaux stressés,
- conditions stressantes :
 - ↳ transport de longue durée,
 - ↳ phase d'entraînement intensif,
 - ↳ préparation aux ventes de Yearlings,
 - ↳ etc.
- présence avérée d'ulcères gastriques, en complément d'une ration alimentaire adaptée.



1,8 kg

4,5 kg

CONSEILS D'UTILISATION

Bien mélanger à la ration concentrée.

Répartir la dose journalière sur l'ensemble des repas. 1 dosette = 45 g

CHEVAL ADULTE (500 KG)	QUANTITÉ PAR JOUR
Dose préventive	1 dosette (45 g) soit 9 g /100 kg de poids vif
Dose maximale conseillée	2 dosettes (90 g) soit 18 g /100 kg de poids vif

* Produit non dopant, ne contenant pas de Substances Naturelles Alimentaires Prohibées (analysé dans le cadre d'un plan de contrôle).



Poudre

COMPOSITION

Lithothamne (*Phymatolithon calcareum*), FOScc (Fructo-oligosaccharides à courte chaîne), arôme naturel pomme verte.

PAR KG

L-glutamine 200 000 mg
Zinc (Sulfate) 4 445 mg

CONSTITUANTS ANALYTIQUES

Humidité 2%
Protéines totales 27%
Cellulose brute 0,9%
Cendres 42%
Calcium 13%
Sodium 0,3%

1 DOSETTE (45 G) DE CARE

APPORTE 20 000 mg de lithothamne, 12 500 mg de FOScc, 9 000 mg de L-glutamine et 200 mg de zinc.

PROPRIÉTÉS

Le lithothamne est une algue marine calcaire présentant une structure spongieuse dite "en nid d'abeille". Cette caractéristique particulière explique son pouvoir tampon élevé et prolongé dans le temps en milieu acide. Son efficacité concernant la neutralisation des sécrétions acides de l'estomac a été validée chez le cheval. Une distribution de lithothamne de même qualité que celui contenu dans le CARE et en quantité équivalente à 2 dosettes par jour sur une période de 30 jours a permis de réduire de manière significative les lésions ulcéreuses des chevaux de l'étude.

Il a été démontré que les FOScc diminuent l'acidité du contenu de l'estomac chez le cheval. En tant que prébiotiques, ils augmentent le nombre et l'activité de la flore gastrique utilisatrice d'acide lactique.

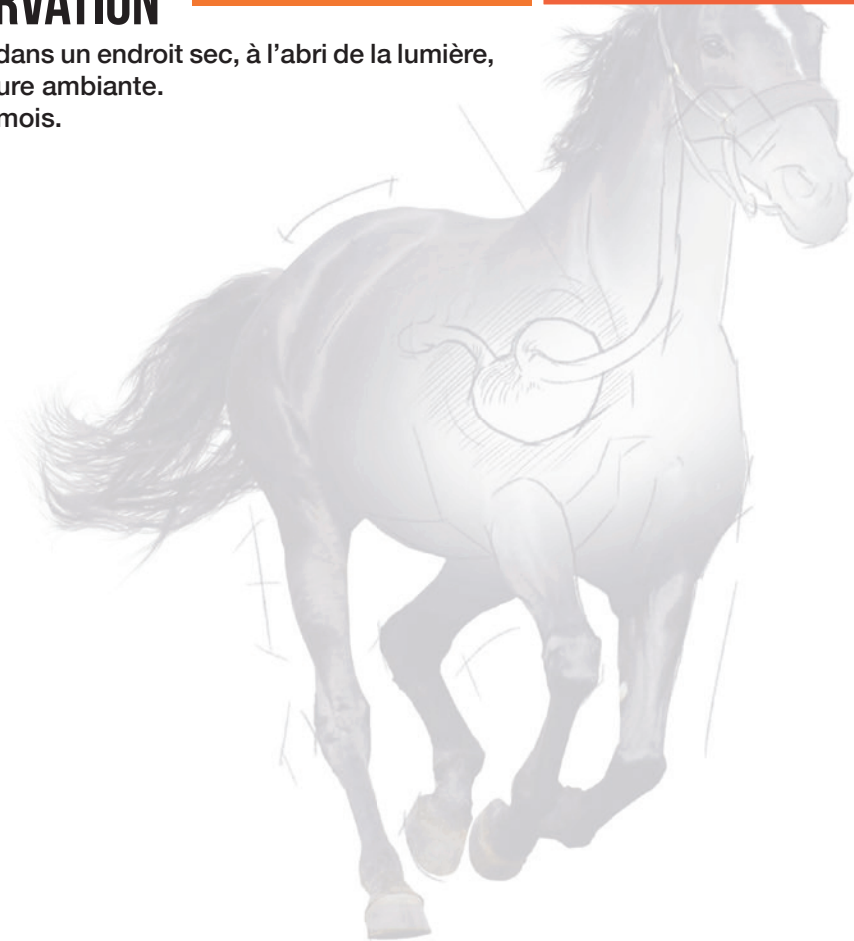
La L-glutamine représente une source d'énergie importante pour les cellules à renouvellement rapide, telles les cellules du tube digestif. Cet acide aminé participe donc au maintien de l'intégrité de la muqueuse gastrique et aide à la cicatrisation des lésions ulcéreuses.

Le sulfate de zinc participerait à l'inhibition rapide et prolongée des sécrétions acides de l'estomac.

CONSERVATION

Conserver dans un endroit sec, à l'abri de la lumière, à température ambiante.

DLUO : 24 mois.



Conçu par notre département Recherche et Développement.
Fabriqué dans notre laboratoire.

Système digestif



FLORE

DESCRIPTION

Association de probiotiques et postbiotiques.
Soutient la flore intestinale du cheval et améliore la digestibilité de la ration alimentaire.
Contribue à améliorer la brillance du pelage et la prise d'état corporel en quelques semaines.

INDICATIONS

- Soutien de la flore intestinale.
Amélioration de la digestibilité de la ration.
REVERDY FLORE peut être utilisé à dose renforcée dans les situations suivantes :
- État corporel insuffisant,
 - Pelage terne,
 - Conditions stressantes pour la flore (afin de prévenir l'apparition de troubles digestifs à l'origine de diarrhée) :
 - hospitalisation,
 - efforts intenses,
 - sevrage,
 - mise à l'herbe,
 - transport de longue durée,
 - préparation aux ventes,
 - etc.



1,5 kg

4 kg

CONSEILS D'UTILISATION

Distribuer sur les céréales ou l'aliment granulé. Bien mélanger à la ration.
1 dosette = 35 g

CHEVAL ADULTE (500 KG)	QUANTITÉ PAR JOUR
Dose d'entretien	1 dosette (35 g) soit 7 g /100 kg de poids vif
Dose maximale conseillée	3 dosettes (105 g) soit 21 g /100 kg de poids vif

Pour les poneys et les jeunes animaux, distribuer une dose journalière correspondant au poids vif de l'animal.

* Produit non dopant, ne contenant pas de Substances Naturelles Alimentaires Prohibées (analysé dans le cadre d'un plan de contrôle).



Poudre

COMPOSITION

Facteurs d'assimilation issus de la fermentation lactique de grains d'orge germés, ferments de céréales biologiques, arôme naturel pomme verte.

PAR KG

Levures vivantes (*Saccharomyces cerevisiae* souche Sc 47) 200 000 mg
soit 2 000 x10⁹ UFC

CONSTITUANTS ANALYTIQUES

Humidité.....9%
Protéines totales.....15%
Matières grasses2,7%
Cellulose brute.....3%
Cendres.....2,7%
Phosphore.....0,4%
Calcium0,1%

1 DOSETTE (35 G) DE FLORE

APPORTE 7 000 mg (70 milliards d'UFC) de levures vivantes, 14 000 mg de facteurs d'assimilation, 13 650 mg de ferments de céréales biologiques.

PROPRIÉTÉS

Les facteurs d'assimilation et ferments de céréales (postbiotiques) ainsi que les levures vivantes (probiotiques) renforcent la flore intestinale du cheval et améliorent la digestibilité de la ration alimentaire.

Leur action se traduit par l'obtention d'un pelage plus brillant et par l'amélioration de l'état corporel en quelques semaines.

CONSERVATION

Conserver dans un endroit sec, à l'abri de la lumière, à température ambiante.
DLUO : 24 mois.



Conçu par notre département Recherche et Développement.
Fabriqué dans notre laboratoire.



GASTRIC GEL

DESCRIPTION

Protecteur gastrique à base de gel d'Aloe vera, de phosphate d'aluminium, de glutamine et de FOS. Contribue à limiter les sécrétions acides de l'estomac, protéger les cellules de la muqueuse gastrique et stimuler la production de mucus.

INDICATIONS

- Prévention des ulcères gastriques, REVERDY GASTRIC GEL peut être utilisé à dose renforcée dans les situations suivantes :
 - Suspicion d'ulcères gastriques chez des chevaux stressés,
 - Conditions stressantes : transport de longue durée, phase d'entraînement intensif, préparation aux ventes, etc.,
 - Présence avérée d'ulcères gastriques, en complément d'une ration alimentaire adaptée.
- Diarrhée du poulain sous la mère.



55 ml

CONSEILS D'UTILISATION

Ulcères gastriques : administrer de préférence 1h avant un repas concentré, un effort, un transport ou tout évènement stressant.

CHEVAL ADULTE (500 KG)	QUANTITÉ PAR JOUR
Dose préventive	1 seringue (55 ml) soit 11 ml /100 kg de poids vif
Dose maximale conseillée	3 seringue (165 ml) soit 33 ml /100 kg de poids vif

* Produit non dopant, ne contenant pas de Substances Naturelles Alimentaires Prohibées (analysé dans le cadre d'un plan de contrôle).

Diarrhée du poulain sous la mère (poids adulte de 500 kg) : faire avaler ½ seringue matin et soir pendant 3 jours.

Pour les poneys et les jeunes animaux, distribuer une dose journalière correspondant au poids vif de l'animal.



Gel

COMPOSITION

Gel de phosphate d'aluminium, gel d'Aloe vera pur, FOScc (Fructo-oligosaccharides à courte chaîne), sorbitol, arôme naturel pomme verte.

PAR KG

L-glutamine..... 136 986 mg

CONSTITUANTS ANALYTIQUES

Humidité.....50%
Protéines totales.....16%
Cendres.....14%
Phosphore.....3,5%
Sodium.....0,7%

1 SERINGUE (55 ML) DE REVERDY

GASTRIC GEL APPORTE ENVIRON

11 000 mg d'Aloe vera, 9 000 mg de glutamine, 8 000 mg de FOScc et 6 000 mg de phosphate d'aluminium.

PROPRIÉTÉS

Le gel d'Aloe vera contient des leptines qui inhiberaient les sécrétions acides de l'estomac en agissant directement sur les cellules pariétales. Les tanins, saponines et flavonoïdes qu'il contient pourraient être responsables de son action cytoprotectrice et de ses propriétés anti-inflammatoires vis-à-vis des muqueuses digestives. Enfin, l'Aloe vera stimule la production de mucus par les cellules glandulaires et en améliore les propriétés.

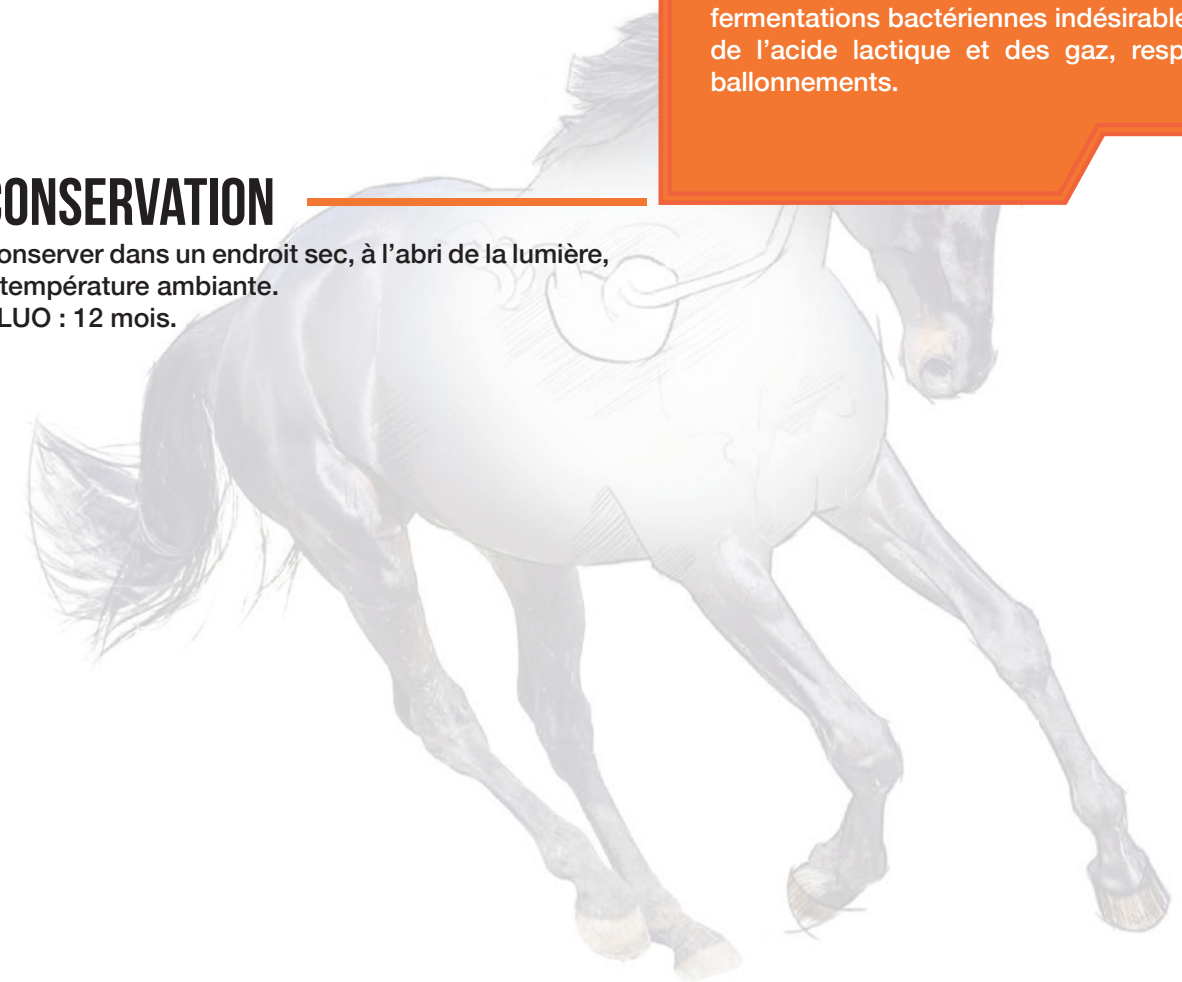
Le phosphate d'aluminium possède un pouvoir couvrant et tapisse la muqueuse gastrique. Il a également un rôle cytoprotecteur : il stimule la production de prostaglandines endogènes qui favorisent la sécrétion de mucus et de bicarbonate, augmentent le flux sanguin muqueux et diminuent la sécrétion acide.

La glutamine représente une source d'énergie importante pour les cellules à renouvellement rapide, telles les cellules du tube digestif. Cet acide aminé participe donc au maintien de l'intégrité de la muqueuse gastrique et aide à la cicatrisation des lésions ulcéreuses.

En tant que prébiotiques, les FOS soutiennent et stabilisent la flore digestive bénéfique présente dans l'estomac. Ils contribuent donc à limiter les fermentations bactériennes indésirables produisant de l'acide lactique et des gaz, responsables de ballonnements.

CONSERVATION

Conserver dans un endroit sec, à l'abri de la lumière, à température ambiante.
DLUO : 12 mois.



Système digestif



OMEGA OIL

DESCRIPTION

Mélange d'huiles de lin et de germes de maïs non OGM (<0,1%), non raffinées, issues de première pression mécanique, de qualité "alimentation humaine".

Source d'acides gras essentiels et d'anti-oxydants naturels.

Permet un apport raisonné d'Oméga 3, 6 et 9, bénéfiques pour la santé.

INDICATIONS

Diversification des apports énergétiques de la ration concentrée.

Augmentation de la densité énergétique de la ration.

Utilisation particulièrement intéressante dans les situations suivantes :

- État corporel insuffisant,
- Troubles pathologiques liés ou aggravés par les rations riches en céréales :
 - troubles du comportement (nervosité),
 - troubles musculaires (myopathies chroniques type "coups de sang"),
 - ulcères gastriques,
 - etc.

CONSEILS D'UTILISATION

Cheval de 500 kg :

Distribuer 50 à 100 ml par repas. Bien mélanger à la ration concentrée.

Pour les poneys, distribuer une dose journalière correspondant au poids vif de l'animal.



5 L

25 L



Liquide

* Produit non dopant, ne contenant pas de Substances Naturelles Alimentaires Prohibées (analysé dans le cadre d'un plan de contrôle).

COMPOSITION

Huile de lin de première pression, huile vierge de germes de maïs non OGM*, tocophérols naturels.

* <0,1%

CONSTITUANTS ANALYTIQUES

Matières grasses	99,9%
dont : Acides gras saturés.....	≈ 11%
Acides gras insaturés.....	≈ 87%
Oméga 3 (Acide linoléique)	34%
Oméga 6 (Acide linoléique)	31%
Rapport Oméga 3 / Oméga 6 =	1,1
Oméga 9 (Acide oléique)	22%

PROPRIÉTÉS

L'huile de lin de première pression à froid est très riche en Oméga 3 tandis que l'huile de germes de maïs non OGM* est une source importante d'Oméga 6 et de tocophérols naturels (anti-oxydants).

Ce mélange d'huiles végétales non raffinées, issues de première pression mécanique et de qualité "alimentation humaine" est riche en acides gras essentiels. Il permet un apport raisonné d'Oméga 3, 6 et 9, bénéfiques pour la santé.

L'apport de matières grasses permet de diminuer l'index glycémique des rations concentrées à base de céréales. De plus, cela favorise le transit et apaise les muqueuses enflammées des voies digestives supérieures (oesophage, estomac et intestin grêle).

CONSERVATION

Conserver dans un endroit sec, à l'abri de la lumière, à température ambiante.

DLUO : 12 mois.



Conçu par notre département Recherche et Développement.
Fabriqué dans notre laboratoire.



BIOTINE

DESCRIPTION

Source de biotine, d'acides aminés soufrés, d'oligo-éléments chélatés et de vitamines protégées. Contribue à améliorer la vitesse de croissance et la solidité de la corne des sabots et des phanères (pelage et crins).

INDICATIONS

Couverture des besoins journaliers en biotine, vitamines B5 et B6.

REVERDY BIOTINE peut être utilisé à dose renforcée dans les situations suivantes :

- Corne de mauvaise qualité, cassante,
- Travail sans fers, déferrage fréquent (courses au trot),
- Crins ou pelage abîmés.



1 kg

2,5 kg

CONSEILS D'UTILISATION

Distribuer sur les céréales ou l'aliment granulé. Bien mélanger à la ration. 1 dosette = 25 g

CHEVAL ADULTE (500 KG)	QUANTITÉ PAR JOUR
Dose d'entretien	1 dosette (25 g) soit 5 g /100 kg de poids vif
Dose maximale conseillée	2 dosettes (50 g) soit 10 g /100 kg de poids vif

Pour les poneys et les jeunes animaux, distribuer une dose journalière correspondant au poids vif de l'animal.

* Produit non dopant, ne contenant pas de Substances Naturelles Alimentaires Prohibées (analysé dans le cadre d'un plan de contrôle).



Petits granulés

COMPOSITION

Orge, MSM (Méthyl-sulfonyl-méthane), graines de lin extrudées, carbonate de calcium.

PAR KG

Zinc (Chélate d'acides aminés hydraté)..... 7 000 mg
Cuivre (Chélate d'acides aminés hydraté) 1 500 mg
DL-Méthionine 90 000 mg
L-Cystine naturelle 30 000 mg
Vitamine A 1 000 000 UI
Vitamine B5 (Acide pantothénique) 3 000 mg
Vitamine B6 (Pyridoxine) 3 000 mg
Vitamine B8 (Biotine) 850 mg

CONSTITUANTS ANALYTIQUES

Humidité.....11%
Protéines totales.....15%
Matières grasses 3%
Cellulose brute.....5%
Cendres.....7%
Calcium 0,45%
Phosphore..... 0,25%
Sodium.....0,1%

1 DOSETTE (25 G) DE BIOTINE

APPORTE 21 mg de biotine (vitamine B8), 2 250 mg de DL-méthionine, 1 250 mg de MSM, 750 mg de L-cystine naturelle, 175 mg de zinc et 38 mg de cuivre chélatés*, 25 000 UI de vitamine A, 75 mg de vitamine B5 et 75 mg de vitamine B6.

* Chélates d'acides aminés

PROPRIÉTÉS

Les acides aminés soufrés (méthionine, cystine) sont les précurseurs de la kératine, protéine constituante des phanères (corne, poils et crins). Cette protéine de structure tient sa rigidité des atomes de soufre présents dans ces acides aminés précurseurs qui se lient entre eux par des liaisons covalentes (ponts disulfures).

Le MSM représente également une source de soufre organique.

L'apport de cuivre et surtout de zinc chélatés très assimilables assure une bonne kératinisation et donc la production de phanères de qualité.

À la dose de 20 mg par jour environ, la biotine (vitamine B8) améliore la vitesse de croissance et la dureté de la corne des sabots.

La vitamine B5 participe à la régénération des épithéliums et des phanères. Elle favorise la cicatrisation des plaies et la pousse des crins.

La vitamine B6 intervient dans le métabolisme des acides aminés et des protéines. Elle participe notamment à la synthèse de la cystéine, acide aminé soufré précurseur de la cystine.

La vitamine A participe à la synthèse des protéines et intervient dans la protection et l'intégrité de l'épithélium kératogène.

PRÉCAUTIONS D'EMPLOI

Du fait de la présence d'oligo-éléments et de vitamines en quantités élevées, respecter les conseils d'utilisation. De plus, l'excès de soufre étant néfaste à la synthèse de kératine, respecter les recommandations.

CONSERVATION

Conserver dans un endroit sec, à l'abri de la lumière, à température ambiante.
DLUO : 18 mois.

Système locomoteur



FLEXY LIQUIDE

DESCRIPTION

Préparation à base de trois chondroprotecteurs majeurs (chondroïtine, glucosamine et MSM) et d'acide hyaluronique.

Contribue à soulager les douleurs articulaires, ralentir l'évolution de l'arthrose et améliorer la lubrification des articulations et l'élasticité du cartilage.

INDICATIONS

Prévention des troubles articulaires.

REVERDY FLEXY LIQUIDE peut être utilisé à dose renforcée dans les situations suivantes :

- Stress articulaire soudain / important :
 - débourrage / pré-entraînement,
 - phase d'entraînement intensif,
 - période de compétition,
 - travail sur sol dur.
- Douleurs articulaires / boiteries liées à un phénomène d'arthrose.
- En complément d'une chirurgie articulaire.



1 L

5 L

CONSEILS D'UTILISATION

Distribuer en mélange sur les céréales ou l'aliment granulé, ou faire avaler à l'aide d'une seringue. Bien agiter avant emploi.

CHEVAL ADULTE (500 KG)	QUANTITÉ PAR JOUR
Dose initiale (1er mois)	50 ml soit 10 ml /100 kg de poids vif
Dose d'entretien (ou préventive)	25 ml soit 5 ml /100 kg de poids vif
Dose maximale conseillée	75 ml soit 15 ml /100 kg de poids vif

** Produit non dopant, ne contenant pas de Substances Naturelles Alimentaires Prohibées (analysé dans le cadre d'un plan de contrôle).*



Liquide

COMPOSITION

Eau déminéralisée, sulfate de glucosamine 2KCl (origine marine), MSM (méthyl-sulfonyl-méthane), fructose, sulfate de chondroïtine (origine marine), acide hyaluronique, arôme naturel orange.

CONSTITUANTS ANALYTIQUES

Humidité.....75%
Protéines totales.....5,5%
Cendres.....5,5%
Sodium.....0,3%

50 ML DE FLEXY LIQUIDE

APPORTENT

10 000 mg de sulfate de glucosamine 2KCl, 4 000 mg de MSM, 2 000 mg de sulfate de chondroïtine marine et 300 mg d'acide hyaluronique.

PROPRIÉTÉS

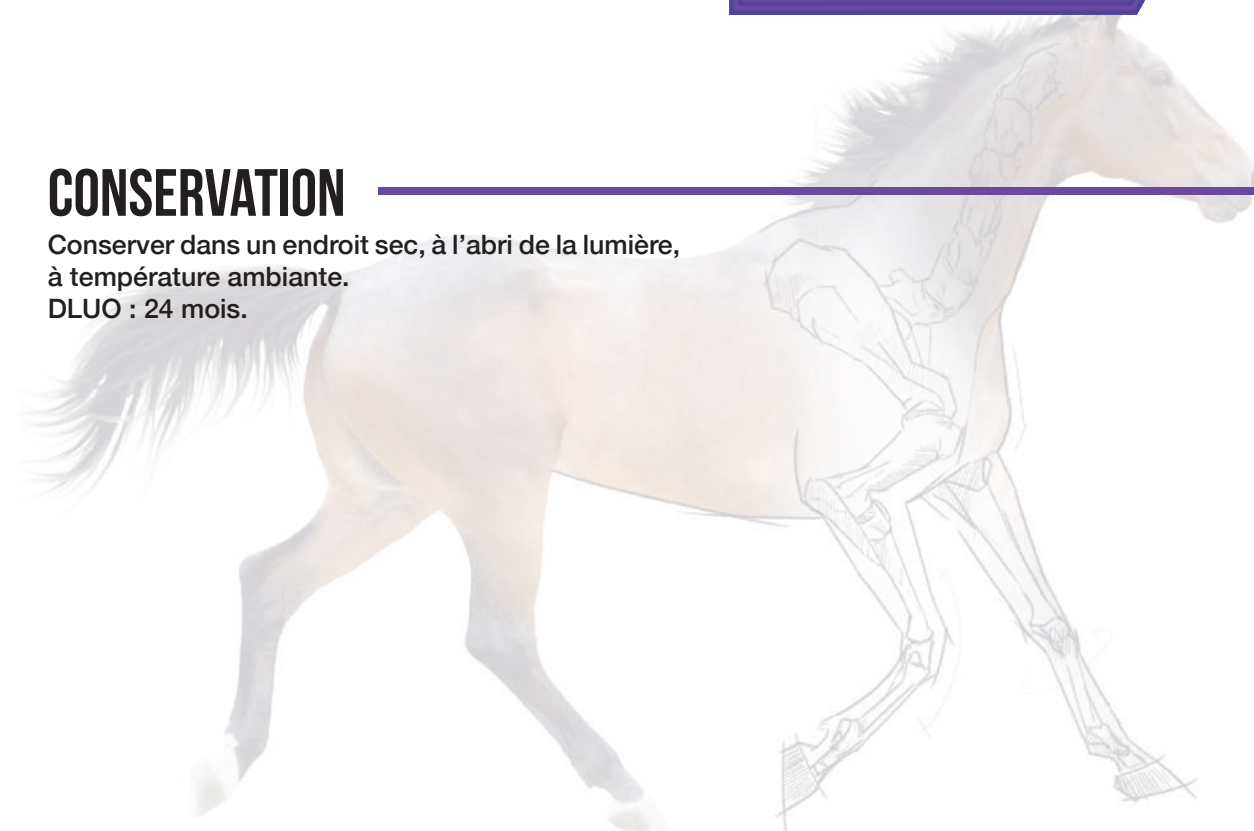
La chondroïtine est un constituant des protéoglycanes dont le rôle est de maintenir une bonne hydratation du cartilage et des os. De plus, elle protégerait directement les cellules cartilagineuses contre les réactions enzymatiques et les radicaux libres.

La glucosamine est le précurseur de plusieurs constituants des protéoglycanes et de l'acide hyaluronique. Dans le cartilage, l'acide hyaluronique est lié aux protéoglycanes et forme des agrégats qui assurent la bonne hydratation de ce tissu. Dans le liquide synovial des articulations, l'acide hyaluronique a un rôle de lubrifiant et de chondroprotecteur.

Le MSM possède également des propriétés chondroprotectrices. C'est en plus une source de soufre organique indispensable à la synthèse du collagène, protéine abondante du cartilage qui lui confère des propriétés d'hydratation, de résistance, d'élasticité et de souplesse.

CONSERVATION

Conserver dans un endroit sec, à l'abri de la lumière, à température ambiante.
DLUO : 24 mois.



Conçu par notre département Recherche et Développement.
Fabriqué dans notre laboratoire.

Système locomoteur



FLEXY POUDRE

DESCRIPTION

Préparation à base de trois chondroprotecteurs majeurs (chondroïtine, glucosamine et MSM) et d'acide hyaluronique.

Contribue à soulager les douleurs articulaires, ralentir l'évolution de l'arthrose et améliorer la lubrification des articulations et l'élasticité du cartilage.

INDICATIONS

Prévention des troubles articulaires.

REVERDY FLEXY POUDRE peut être utilisé à dose renforcée dans les situations suivantes :

- Stress articulaire soudain / important :
 - débouillage / pré-entraînement,
 - phase d'entraînement intensif,
 - période de compétition,
 - travail sur sol dur.
- Douleurs articulaires / boiteries liées à un phénomène d'arthrose.
- En complément d'une chirurgie articulaire.



1,8 kg

4 kg



* Produit non dopant, ne contenant pas de Substances Naturelles Alimentaires Prohibées (analysé dans le cadre d'un plan de contrôle).



Poudre

CONSEILS D'UTILISATION

Distribuer sur les céréales ou l'aliment granulé. Bien mélanger à la ration. 1 dosette = 50 g

CHEVAL ADULTE (500 KG)	QUANTITÉ PAR JOUR
Dose initiale (1 ^{er} mois)	1 dosette (50 g) soit 10 g /100 kg de poids vif
Dose d'entretien (ou préventive)	½ dosette (25 g) soit 5 g /100 kg de poids vif
Dose maximale conseillée	1 ½ dosette (75 g) soit 15 g /100 kg de poids vif

Pour les poneys et les jeunes animaux, distribuer une dose journalière correspondant au poids vif de l'animal.

COMPOSITION

Fructose, sulfate de glucosamine 2 KCl (origine marine), MSM (méthyl-sulfonyl-méthane), sulfate de chondroïtine (origine marine), acide hyaluronique, arôme naturel orange.

CONSTITUANTS ANALYTIQUES

Humidité.....9%
 Protéines totales.....6,5%
 Matières grasses1%
 Cellulose brute.....0,4%
 Cendres.....8,5%
 Sodium.....0,5%

1 DOSETTE (50 G) DE FLEXY

POUDRE APPORTE

10 000 mg de sulfate de glucosamine 2KCl, 4 000 mg de MSM, 2 000 mg de sulfate de chondroïtine et 300 mg d'acide hyaluronique.

PROPRIÉTÉS

La chondroïtine est un constituant des protéoglycanes dont le rôle est de maintenir une bonne hydratation du cartilage et des os. De plus, elle protégerait directement les cellules cartilagineuses contre les réactions enzymatiques et les radicaux libres.

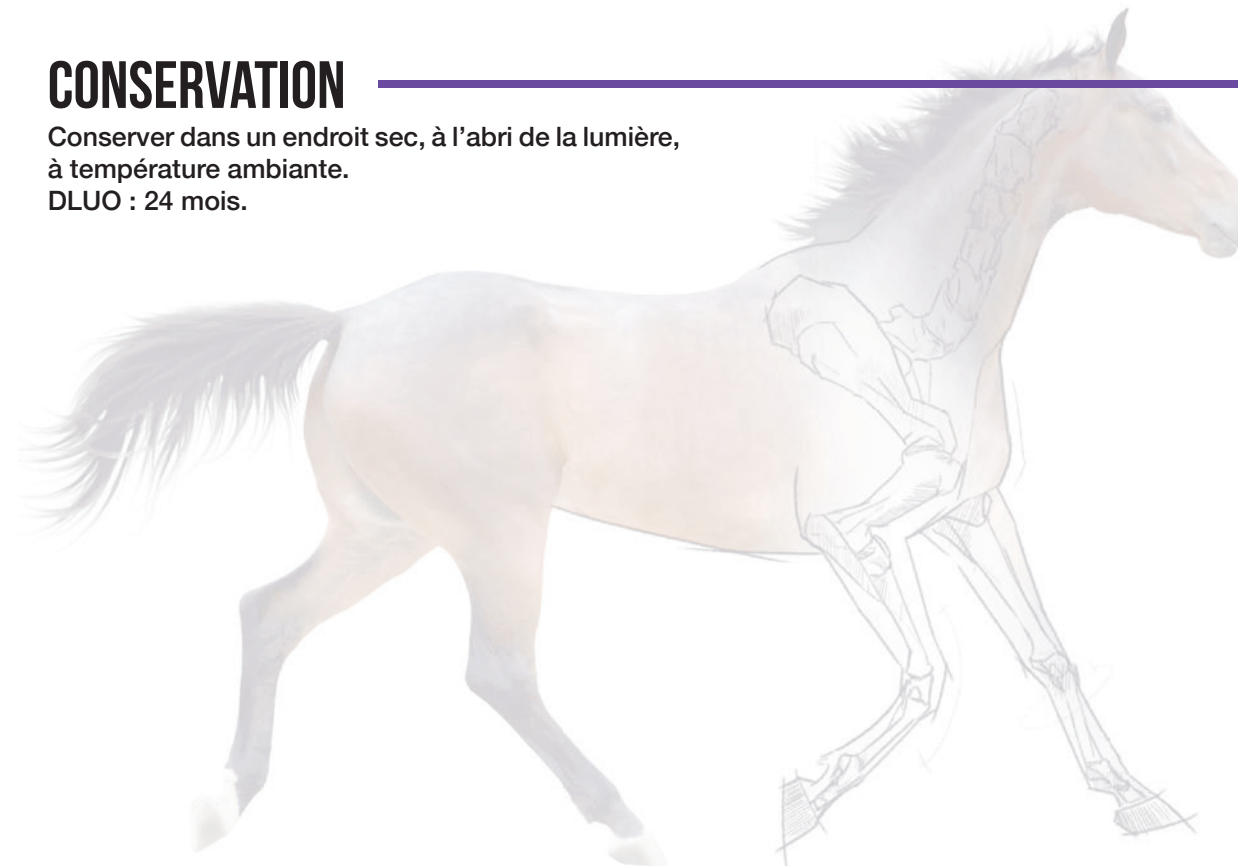
La glucosamine est le précurseur de plusieurs constituants des protéoglycanes et de l'acide hyaluronique. Dans le cartilage, l'acide hyaluronique est lié aux protéoglycanes et forme des agrégats qui assurent la bonne hydratation de ce tissu. Dans le liquide synovial des articulations, l'acide hyaluronique a un rôle de lubrifiant et de chondroprotecteur.

Le MSM possède également des propriétés chondroprotectrices. C'est en plus une source de soufre organique indispensable à la synthèse du collagène, protéine abondante du cartilage qui lui confère des propriétés d'hydratation, de résistance, d'élasticité et de souplesse.

CONSERVATION

Conserver dans un endroit sec, à l'abri de la lumière, à température ambiante.

DLUO : 24 mois.



Conçu par notre département Recherche et Développement.
Fabriqué dans notre laboratoire.

Système locomoteur



OSTÉOFLEXY

DESCRIPTION

Source de minéraux, d'oligo-éléments, de vitamines et de chondroprotecteurs. Contribue à améliorer la minéralisation osseuse, le renouvellement des cartilages et des os.

INDICATIONS

- Couverture des besoins journaliers en calcium, phosphore, magnésium, zinc, manganèse, cuivre, vitamines D3 et K3,
- Soutien de la minéralisation osseuse et protection des articulations chez le jeune en croissance,
- Troubles de la minéralisation, soutien de la cicatrisation osseuse suite à une fracture.

CONSEILS D'UTILISATION

Distribuer sur les céréales ou l'aliment granulé. Bien mélanger à la ration. 1 dosette = 35 g

CHEVAL ADULTE JEUNE EN CROISSANCE (POIDS VIF ADULTE = 500 KG)	QUANTITÉ PAR JOUR
Dose d'entretien	2 dosettes (70 g) soit 14 g /100 kg de poids vif adulte
Dose maximale conseillée	4 dosettes (140 g) soit 28 g /100 kg de poids vif adulte

Pour les poneys, distribuer une dose journalière correspondant au poids vif de l'animal.



1,5 kg 3,5 kg 12,5 kg

* Produit non dopant, ne contenant pas de Substances Naturelles Alimentaires Prohibées (analysé dans le cadre d'un plan de contrôle).



Petits granulés

COMPOSITION

Phosphate bicalcique, orge, lithothamne, maïs, graines de lin extrudées, phosphate magnésien, sulfate de glucosamine 2 KCl (origine marine), graines de soja extrudées, MSM (méthyl-sulfonyl-méthane), fructose.

PAR KG

Zinc (Chélate d'acides aminés hydraté)..... 2 571 mg
Manganèse (Chélate d'acides aminés) 1 429 mg
Cuivre (Chélate d'acides aminés hydraté) 900 mg
Vitamine D3..... 35 714 UI
Vitamine K3..... 86 mg

CONSTITUANTS ANALYTIQUES

Humidité.....10%
Protéines totales.....9%
Matières grasses1%
Cellulose brute.....4%
Cendres.....44%
Calcium.....10,7%
Phosphore5,4%
Magnésium2,5%
Sodium.....1%

2 DOSETTES (70 G) D'OSTEOFLEXY

APPORTENT

7 500 mg de calcium, 5 000 mg de glucosamine (sulfate 2 KCl), 3 750 mg de phosphore, 2 500 mg de MSM, 1 750 mg de magnésium, 180 mg de zinc chélaté*, 100 mg de manganèse chélaté*, 63 mg de cuivre chélaté*, 2 500 UI de vitamine D3, 6 mg de vitamine K3.

* Chélates d'acides aminés

PRÉCAUTIONS D'EMPLOI

Du fait de la présence d'oligo-éléments et de vitamines en quantités élevées, respecter les conseils d'utilisation.

CONSERVATION

Conserver dans un endroit sec, à l'abri de la lumière, à température ambiante. DLUO : 18 mois.

PROPRIÉTÉS

Le calcium, le phosphore et le magnésium sont des minéraux essentiels à la minéralisation osseuse. Le calcium d'origine marine est mieux assimilé que celui du carbonate de calcium provenant de la craie. Il a été démontré que le lithothamne augmente la minéralisation et le renouvellement osseux après 112 jours de supplémentation comparativement au carbonate de calcium issu de la craie.

La glucosamine est le précurseur de plusieurs constituants des protéoglycanes et de l'acide hyaluronique. Dans le cartilage, l'acide hyaluronique est lié aux protéoglycanes et forme des agrégats qui assurent la bonne hydratation de ce tissu. Dans le liquide synovial des articulations, l'acide hyaluronique a un rôle de lubrifiant et de chondroprotecteur. Il a été démontré que la supplémentation en glucosamine diminuait l'inflammation et soutenait la croissance du nouveau cartilage en réponse à un traumatisme articulaire chez des jeunes chevaux en croissance, quand la glucosamine était administrée pendant 84 jours avant le traumatisme en question.

Le MSM possède également des propriétés chondroprotectrices. C'est en plus une source de soufre organique indispensable à la synthèse du collagène, protéine abondante du cartilage qui lui confère des propriétés d'hydratation, de résistance, d'élasticité et de souplesse.

Le zinc, le manganèse et le cuivre sont apportés sous une forme très assimilable de chélates d'acides aminés. Dans l'organisme, ces oligo-éléments sont associés à plusieurs enzymes qui jouent un rôle important dans la formation du cartilage et de l'os.

La vitamine D3 participe à la minéralisation osseuse en tant que régulateur de l'équilibre phosphocalcique.

Chez les chevaux, il a été démontré que la vitamine K3 (ménaquione) est le seul homologue de la vitamine K qui augmente la concentration plasmatique en ménaquinone-4, forme de vitamine K la plus efficace dans la régulation du métabolisme osseux. Cette dernière contribue à augmenter la masse et la solidité osseuses en stimulant la formation de l'os et en diminuant la résorption osseuse.

Conçu par notre département Recherche et Développement.
Fabriqué dans notre laboratoire.

Système locomoteur



SUPER FLEXY

DESCRIPTION

Préparation à base de trois chondroprotecteurs majeurs (chondroïtine, glucosamine et MSM), d'acide hyaluronique et d'extraits d'huiles d'avocat et de soja. Contribue à soulager les douleurs articulaires, ralentir l'évolution de l'arthrose et améliorer la lubrification des articulations et l'élasticité du cartilage.

INDICATIONS

- Troubles articulaires avérés,
- Douleurs articulaires/boiteries liées à un phénomène d'arthrose,
- En complément d'une chirurgie articulaire,
- Stress articulaire soudain/important :
 - débouillage/pré-entraînement,
 - phase d'entraînement intensif,
 - période de compétition,
 - travail sur sol dur.



1,8 kg

CONSEILS D'UTILISATION

Distribuer sur les céréales ou l'aliment granulé. Bien mélanger à la ration. **1 dosette = 50 g**

CHEVAL ADULTE (500 KG)	QUANTITÉ PAR JOUR
Dose initiale (1 ^{er} mois)	1 dosette (50 g) soit 10 g /100 kg de poids vif
Dose d'entretien (ou préventive)	½ dosette (25 g) soit 5 g /100 kg de poids vif
Dose maximale conseillée	1 ½ dosette (75 g) soit 15 g /100 kg de poids vif

Pour les poneys et les jeunes animaux, distribuer une dose journalière correspondant au poids vif de l'animal.

* Produit non dopant, ne contenant pas de Substances Naturelles Alimentaires Prohibées (analysé dans le cadre d'un plan de contrôle).



Poudre

COMPOSITION

Fructose, sulfate de glucosamine 2KCl (origine marine), fractions insaponifiables d'huiles d'avocat et de soja, MSM (méthyl-sulfonyl-méthane), sulfate de chondroïtine (origine marine), acide hyaluronique, arôme naturel orange.

CONSTITUANTS ANALYTIQUES

Humidité.....11%
Protéines totales.....9,5%
Matières grasses8,5%
Cendres.....7,5%
Sodium.....0,3%

1 DOSETTE (50 G) DE SUPER FLEXY APPORTE

10 000 mg de sulfate de glucosamine 2 KCl, 6 000 mg d'extraits d'avocat et de soja, 4 000 mg de MSM, 2 000 mg de sulfate de chondroïtine et 300 mg d'acide hyaluronique.

PROPRIÉTÉS

Les fractions insaponifiables d'huiles d'avocat et de soja améliorent la cicatrisation des lésions articulaires localisées au niveau de la membrane synoviale et du tissu cartilagineux. Elles permettent également d'augmenter la synthèse de glycosaminoglycanes (constituants des protéoglycanes) au sein du cartilage articulaire.

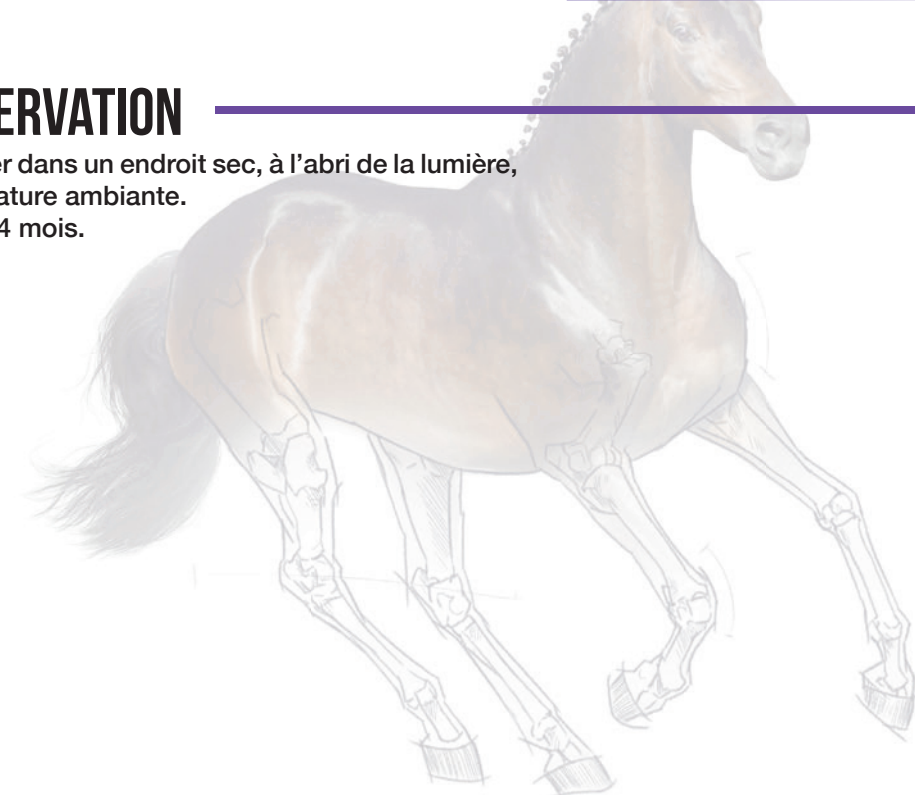
La chondroïtine est un constituant des protéoglycanes dont le rôle est de maintenir une bonne hydratation du cartilage et des os. De plus, elle protégerait directement les cellules cartilagineuses contre les réactions enzymatiques et les radicaux libres.

La glucosamine est le précurseur de plusieurs constituants des protéoglycanes et de l'acide hyaluronique. Dans le cartilage, l'acide hyaluronique est lié aux protéoglycanes et forme des agrégats qui assurent la bonne hydratation de ce tissu. Dans le liquide synovial des articulations, l'acide hyaluronique a un rôle de lubrifiant et de chondroprotecteur.

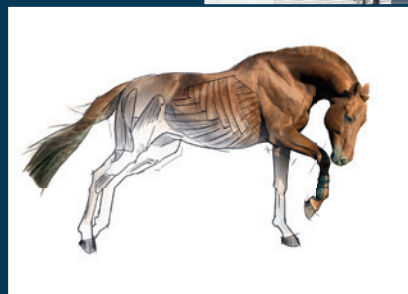
Le MSM possède également des propriétés chondroprotectrices. C'est en plus une source de soufre organique indispensable à la synthèse du collagène, protéine abondante du cartilage qui lui confère des propriétés d'hydratation, de résistance, d'élasticité et de souplesse.

CONSERVATION

Conserver dans un endroit sec, à l'abri de la lumière, à température ambiante.
DLUO : 24 mois.



Conçu par notre département Recherche et Développement.
Fabriqué dans notre laboratoire.



Pourquoi les SUPPLÉMENTS NUTRITIONNELS du Laboratoire Vétérinaire REVERDY ?

Notre obsession : La Qualité !

Tout ce que nous vendons, nous le fabriquons

Ingrédients

Efficacité prouvée

Choix des principes actifs sur la base d'études scientifiques. Validation de nos suppléments dans notre Centre de Recherche.

Dosage optimal

Respect des doses dont l'efficacité a été prouvée scientifiquement.

Non dopants

Choix d'ingrédients autorisés par la FEI et le Code des Courses. Absence de SNAP (Substances Naturelles Alimentaires Prohibées).

Formulation et conception

Réalisées par notre service Recherche et Développement.

0% de mélasse

Sous-produit du sucre, responsable de troubles pathologiques tels que bouchons œsophagiens, ulcères gastriques et troubles du comportement.

100% des matières premières sans OGM*

Maïs et tourteau de soja Français sans OGM*
* < 0.1%

Fabrication

Certification

GMP+

Chaîne de fabrication maîtrisée de A à Z

De la réception des ingrédients à la livraison du produit fini chez le client. Contrôle total et absolu sur la qualité de nos produits.

Services

NOUVEAU Pôle Santé Reverdy

Conseils et assistance par nos deux vétérinaires du Pôle Santé Reverdy.

Assistance client

Notre équipe au bureau et sur le terrain est à votre disposition en permanence.

Livraison rapide

Expédition sous 24 heures.

Brochure technique

Nous éditons une brochure technique* de vulgarisation scientifique. Ouvrage de référence, il vous permettra de choisir en connaissance de cause.

*Celle-ci est disponible gratuitement sur simple demande.



Reverdy – ZA des Mesnils- 50520 Juvigny-Les-Vallées
02 33 91 35 60 – contact@reverdy.fr

www.reverdy.fr